



3

Baustellen-Signalisation *Signalisation de chantiers*

Edition 02.2024

Wir beraten und signalisieren nach gültigen VSS-Normen (SN/EN) und der Signalisationsverordnung SSV.
Nous conseillons et signalisons conformément aux normes VSS(SN/EN) et à l'ordonnance sur la signalisation routière (OSR) en vigueur.

Klassen und Ausgestaltung von Signalen (SN 640 871)
Classes et équipement des signaux (SN 640 871)

Klasse / Classe	Ausgestaltung / Equipement
R1	Retroreflektierend / Action rétro réfléchissante
R2	Stark retroreflektierend / Forte action rétro réfléchissante
R3	Sehr stark retroreflektierend / Très forte action rétro réfléchissante

Mindestanforderungen für retroreflektierende Signale auf Haupt- und Nebenstrassen
Exigences minimales pour les signaux en matière de rétro réflexion sur les routes principales et secondaires

Strassentyp Type de route	Signale für den fliessenden Verkehr Signaux pour une circulation fluide			Signale für den ruhenden Verkehr Signaux pour une circulation peu fluide
	Strassenrand Bord de la chaussée	Überkopf Au dessus des véhicules	Tunnel Tunnel	
Autobahnen, Autostrassen Autoroutes, routes	R2 / R3	R2 / R3	R3 / I*	R2
Hauptstrasse, Nebenstrassen Rues principales, routes secondaires	R2	R2	R2 / R3	R1
Unbedeutende Nebenstrassen Routes secondaires insignifiantes	R1	R1	R1	R1

Fett markiert = die empfohlene Anforderung, I* = innen ausgeleuchtete Signale
En gras = option recommandée, I = signaux à éclairage intérieur*

EN 12899

Wir sind EN 12899 zertifiziert und fertigen unsere Produkte gemäss Vorgaben.
Nous sommes certifiés EN 12899 et fabriquons nos produits selon spécifications.

ISO 9001

Mit dem ganzheitlichen Managementsystem stellen wir sicher, dass unsere Produkte und Dienstleistungen konsequent den Qualitätsanforderungen der Kunden entsprechen und die Aspekte Sicherheit und Gesundheit konstant gelebt werden.
Grâce au système de management global, nous pouvons garantir que les produits et prestations de services sont pleinement conformes aux exigences de qualité de la clientèle et que les aspects de sécurité et de santé font constamment l'objet d'une attention soutenue.

ISO 14001

Mit dem betrieblichen Umweltmanagementsystem (UMS) leisten wir einen Beitrag zur Schonung der Umwelt und zur Steigerung der Lebensqualität und stellen ein geordnetes Recycling von Abfällen sicher.
Grâce au système de management environnemental (SME), nous apportons une contribution à la protection de l'environnement et à l'amélioration de la qualité de vie et assurons un recyclage convenable des déchets.

ISO 45001

Die Norm ISO 45001 regelt die gültigen Kriterien für die Bewertung eines Managementsystem für Sicherheit und Gesundheit bei der Arbeit. Mit der Erfüllung dieser Norm stellen wir sicher, dass unser sicherheitsgerechtes Verhalten in den Unternehmensprozessen integriert ist. Mit dem ISO 45001 Zertifikat erfüllen wir gleichzeitig auch die EKAS Richtlinie 6508.
ISO 45001, valable depuis 1999, a établi un certain nombre de critères d'évaluation d'un système de management de la santé et de la sécurité au travail. Elle est en mesure de montrer que le comportement de chacun, adapté aux contraintes liées à la sécurité, est intégré dans les processus internes. Avec le certificat ISO 45001 nous remplissons en même temps les conditions de la directive CFST 6508.

Produkte – Normen
Produits – normes

Die nachfolgend aufgeführten Produkte der Signal AG, entsprechen den zurzeit anwendbaren Normen (EN 12899, EN 12966, EN 1090) für die Verwendung bei der Strassensignalisation und sind entsprechend einzusetzen. Ein über diesen Verwendungszweck hinausgehender Gebrauch oder Einsatz der Produkte erfolgt auf eigenes Risiko des Verwenders, jegliche Haftung der Signal AG ist ausgeschlossen.
 Die in dem Produktsortiment enthaltenen Daten, Beschreibungen und Abbildungen entsprechen dem Zeitpunkt der Drucklegung. Änderungen vorbehalten!

*Les produits de Signal SA énumérés ci-dessous sont conformes aux normes actuellement en vigueur (EN 12899, EN 12966, EN 1090) pour une utilisation dans le domaine de la signalisation routière et doivent être installés en conséquence. Une utilisation ou une installation des produits qui dépasse l'usage prévu se fait sous la seule responsabilité de l'utilisateur ; Signal SA décline toute responsabilité à cet égard.
 Les données, descriptions et illustrations contenues dans le catalogue de produits correspondent à celles qui sont applicables au moment de l'impression. Sous réserve de modifications !*



	Seite / page	
Baustellen-Signalisation Signalisation de chantiers	4	Signaltafeln / <i>Signaux</i>
	6	Signalträger für mobile Signalisation / <i>Supports de signalisation mobile</i>
	6	Sockel, Ständer und Rohrmasten / <i>Socles, supports et mâts tubulaires</i>
	8	Signalständer für Grossformattafeln / <i>Support pour panneaux à grand format</i>
	9	Leitbaken / <i>Balises</i>
	10	Sicherheitsfussplatten / <i>Embases de sécurité</i>
	11	Leitbaken für Quick Marker / <i>Séparateurs de balises pour Quick Marker</i>
	12	Klappbaken / <i>Balise articulée</i>
	14	Baken- und Warnleuchten / <i>Lampes de balise et de chantier</i>
	16	Aufbaulich- und Führungslicht-Anlagen / <i>Cascade xénon et ensemble à défilement</i>
	19	Blitz- und Leitkegelleuchten / <i>Lampe à éclats xénon et conibalise</i>
	23	Mobiles LED-Pannenleitset / <i>Kit de guidage mobile à diodes</i>
	24	Handleuchten / <i>Projecteur portable</i>
	25	Kleiner LED-Blinkpfeil / <i>Petite flèche clignotante halogène</i>
	26	Mobile Vorwarntafeln mit LED-Wechselverkehrszeichen / <i>Panneau mobile avec panneau à message variable à LED</i>
	27	Wenipol 2
	28	LED-Wechselverkehrszeichen VarioSign / <i>Panneau à message variable à LED VarioSign</i>
	29	Fahrbare Absperrtafel, Anpralldämpfer / <i>Remorque de présignalisation, Balisage mobile</i>
	31	Batterien und Zubehör für Leuchten / <i>Piles et accessoires pour feus</i>
	32	Lichtsignalanlage und Absperrband / <i>Système de signalisation lumineuse et bande de barrage</i>
	33	Leitkegel / <i>Cônes de balisage</i>
	34	Faltsignale / <i>Signaux pliables</i>
	Mobile Signalisation Signalisation mobile	35
36		Fahrbahnschranke / <i>Barrage routier</i>
Markierung Marquage	37	Leitsysteme / <i>Systèmes de guidage</i>
		Provisorische Baustellenmarkierung siehe Kapitel 9 / <i>Marquage provisoire de chantier voir chapitre 9</i>

Baustellen- und mobile Signalisation

Signalisation de chantiers et signalisation mobile

Signaltafeln

Signaux



4.34
Wegweiser bei Umleitungen
Indicateur de direction pour déviation



4.34.1
Wegweiser für Umleitungen ohne Zielangabe
Indicateur de direction pour déviation sans mention du lieu de destination



BKL240 TA
Wegweiser mit auswechselbarer Spitze
Indicateur de direction avec pointe interchangeable

Format = 1020 x 250
Format = 1300 x 250
Format = 1300 x 350



BKL240
Befestigung für BKL240 TA
Fixation pour BKL240 TA

Format = 1020 x 250
Format = 1300 x 250
Format = 1300 x 350

Bestellinformationen

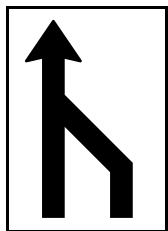
Informations de commande

Signal-Formate (mm) <i>Formats signal (mm)</i>	1020 x 250 1020 x 450	1600 x 250 1600 x 300 1600 x 350 1600 x 450
Beschriftung, Richtung <i>Inscription, Direction</i>	= R = L	
Material, Beschichtung <i>Matériau, revêtement</i>	AH (Alu, R2) AV (Alu, R3)	
Preisliste <i>Liste de prix</i>	P3-6	

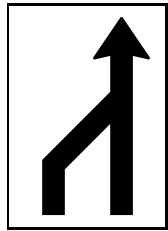
Bestellinformationen

Informations de commande

Signal-Formate (mm) <i>Formats signal (mm)</i>	BKL240 TA	1020 x 250 1300 x 250 1300 x 350
Material, Beschichtung <i>Matériau, revêtement</i>	AH (Alu, R2) AV (Alu, R3)	
Befestigung <i>Fixation</i>	BKL240	1020 x 250 1300 x 250 1300 x 350
Preisliste <i>Liste de prix</i>	P3-6	



4.77 - 16
Format = 500 x 700
Format = 700 x 1000
Format = 900 x 1250



4.77 - 17
Format = 500 x 700
Format = 700 x 1000
Format = 900 x 1250

Bestellinformationen

Informations de commande

Signal-Formate (mm) <i>Formats signal (mm)</i> (P3-5)	500 x 700 700 x 1000 900 x 1250
Material, Beschichtung <i>Matériau, revêtement</i>	AH (Alu, R2) AV (Alu, R3)
Preisliste <i>Liste de prix</i>	P3-5

Verweise/Renvois

Zubehör <i>Accessoires</i>	 Seite/page 7
--------------------------------------	-------------------------

Baustellen- und mobile Signalisation

Signalisation de chantiers et signalisation mobile

Ergänzungs-Signale

Signaux complémentaires

Zufahrt bis Baustelle gestattet	Zubringerdienst bis Baustelle gestattet	Betreten der Baustelle verboten	Eintritt verboten	Durchgang verboten
5.Z7 Format = 400 x 200 Zufahrt bis Baustelle gestattet	5.Z9 Format = 400 x 200 Zubringerdienst bis Baustelle gestattet	5.B7 Format = 400 x 200 Betreten der Baustelle verboten	5.E1 Format = 400 x 200 Eintritt verboten	5.D1 Format = 400 x 200 Durchgang verboten
Accès chantier autorisé	Service à domicile autorisé jusqu'au chantier	Accès chantier interdit	Entrée interdite	Passage interdit
5.AF3 Format = 400 x 200 Accès chantier autorisé	5.SF4 Format = 400 x 200 Service à domicile autorisé jusqu'au chantier	5.AF4 Format = 400 x 200 Accès chantier interdit	5.EF1 Format = 400 x 200 Entrée interdite	5.DF1 Format = 400 x 200 Passage interdit

Bestellinformationen

Informations de commande

Signal-Format (mm) Format signal (mm)	400 x 200 (Standard: Radius/rayon R=10)
Material, Beschichtung Matériau, revêtement	AH (Alu, R2)
Preisliste Liste de prix	P3-7

Verweise/Renvois

Zubehör
Accessoires

Seite/page



7

Baustellen- und mobile Signalisation

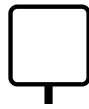
Signalisation de chantiers et signalisation mobile

Signalträger für mobile Signalisation

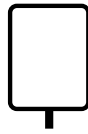
Supports de signalisation mobile



A34
Format = 400
Format = 600



A53
Format = 500



A54
Format = 350 x 500
Format = 426 x 750
Format = 500 x 700



A75
Format = 1020 x 250
Format = 1300 x 350

Rohrrahmen Ø 27 mm, Rohrhülse auf 1"-Rohr (Ø 33 mm) passend, mit Sechskant-Stellschraube, feuerverzinkt
Cadre tubulaire Ø 27 mm, douille pour mât tubulaire 1" (Ø 33 mm) avec vis de réglage six-pans, galvanisé

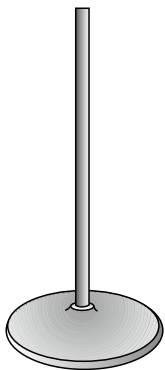
Bestellinformationen

Informations de commande

Modelle	A34	(○ 400, 600)
Modèles	A53	(□ 500)
	A54	(□ 350 x 500, 426 x 750, 500 x 700)
	A75	(◁ 1020 x 250, 1300 x 350)
Preisliste	P3-9	
Liste de prix		

Sockel und Rohrmasten

Socles et mâts tubulaires



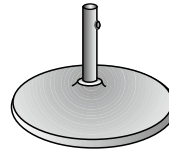
G140 (Ø 430 mm)
Gusssockel ca. 27 kg mit feuerverzinktem 1"-Rohr, Socle en fonte env. 27 kg, avec mât tubulaire 1", galv.

L = 1400 mm

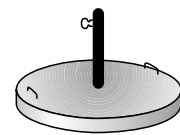


B33 ...
1"-Rohr, feuerverzinkt
Mât tubulaire 1", galv.

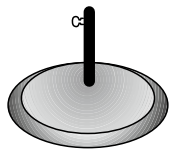
L = 700 mm
L = 1350 mm
L = 1750 mm
L = 2000 mm



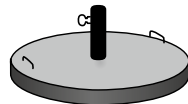
G25 (Ø 430 mm)
Gusssockel ca. 27 kg mit feuerverzinktem Rohrstützen für 1"-Rohr
Socle en fonte env. 27 kg, avec tubulure galvanisée pour mât tubulaire 1"



BE67 (Ø 670 mm, 50 kg)
BE80 (Ø 800 mm, 80 kg)
Betonsockel mit Flacheisen verstärkt, mit feuerverzinktem Rohrstützen für 1"-Rohr. Mit 2 Handgriffen
Socle en béton rond, renforcé par anneau fer plat, avec tubulure galvanisée pour mât tubulaire 1". Avec 2 poignées



BE35 (Ø 500 mm)
Betonsockel ca. 25 kg mit feuerverzinktem Rohrstützen für 1"-Rohr
Socle en béton rond, environ 25 kg, avec tubulure galvanisée pour mât tubulaire 1"



BE502 (Ø 635 mm, 50 kg)
Betonsockel mit Flacheisen verstärkt, mit feuerverzinktem Rohrstützen für 2"-Rohr. Mit 2 Handgriffen
Socle en béton rond, renforcé par anneau fer plat, avec tubulure galvanisée pour mât tubulaire 2". Avec 2 poignées

Bestellinformationen

Informations de commande

Modelle	G140	BE67
Modèles	G25	BE80
	BE35	BE502
	B33 700	(L = 700 mm)
	B33 1350	(L = 1350 mm)
	B33 1750	(L = 1750 mm)
	B33 2000	(L = 2000 mm)
Preisliste	P3-10	
Liste de prix		

Verweise/Renvois

Zubehör

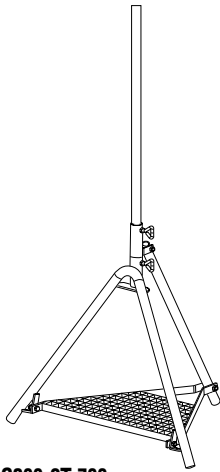
Accessoires



Seite/page 7 10

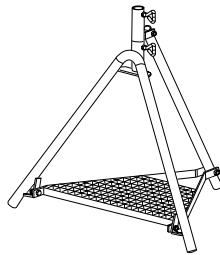
Baustellen- und mobile Signalisation Signalisation de chantiers et signalisation mobile

Ständer, Rohrmasten Supports, mâts tubulaires



DS300-2T-700
DS300-2T-1350
DS300-2T-1750
DS300-2T-2000

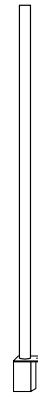
Zusammenklappbarer Ständer mit 1" Rohr (Ø 33 mm, L=700/1350/1750/2000), feuerverzinkt, für Tafeln bis Ø 900 mm
Support pliable en acier galvanisé avec tube 1" (Ø 33 mm, L=700/1350/1750/2000), pour signaux jusqu'à Ø 900 mm



DS300-2T
Zusammenklappbarer Ständer, feuerverzinkt, ohne 1" Rohr Ø 33 mm
Support pliable en acier galvanisé sans tube 1" Ø 33 mm



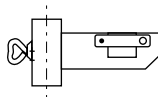
B33 700 (L = 700 mm)
B33 1350 (L = 1350 mm)
B33 1750 (L = 1750 mm)
B33 2000 (L = 2000 mm)
1"-Rohrmast, Ø 33 mm, feuerverzinkt
Mât tubulaire 1", Ø 33 mm, galvanisé



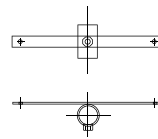
B33-03 1750 (L = 1750 mm)
1"-Rohrmast, mit Fussstück, zu Fussplatten
Mât tubulaire 1", avec pièce de fixation pour socle



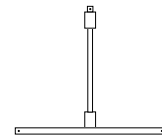
RA3340
Adapter für 1"-Rohrmast, feuerverzinkt, zu Fussplatten
Connecteur pour mât tubulaire 1", galvanisé, pour socle



BKL10
Leuchtenhalter zum Festkleben auf 1"-Rohr
Support de lanterne à fixer sur mât tubulaire 1"



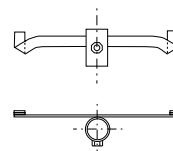
BKL40 ...
(b=400/500/560/600/750/840/1000)
Einseitige Befestigungen für mobile Signale, geschraubt, feuerverzinkt, zum Festkleben auf 1"-Rohr
Fixations unilatérales pour signaux mobiles, fermeture à vis, galvanisées, pour fixation sur mât tubulaire 1"



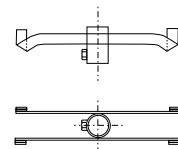
BKL60 ...
(b=400/600/900/1200)
für Rundtafeln 400 und 600 mm Ø sowie Dreiecke von 600, 900, 1200 mm
pour disques 400 et 600 mm Ø ainsi que triangles 600, 900, 1200 mm

Bestellinformationen Informations de commande

Modelle Modèles	DS300 -2T-700 DS300 -2T-1350 DS300 -2T-1750 DS300 -2T-2000 DS300 -2T RA3340	B33 700 B33 1350 B33 1750 B33 2000 B33-03 1750
	BKL 10	
	BKL40 400	(b = 400 mm)
	BKL40 500	(b = 500 mm)
	BKL40 560	(b = 560 mm)
	BKL40 600	(b = 600 mm)
	BKL40 750	(b = 750 mm)
	BKL40 840	(b = 750 mm)
	BKL40 1000	(b = 1000 mm)
	BKL60 400	(b = 400 mm)
	BKL60 600	(b = 600 mm)
	BKL60 900	(b = 900 mm)
	BKL60 1200	(b = 1200 mm)
	BB40	BB40/2
	BB120	BB120/2
Preisliste Liste de prix	P3-11	



BB40 (Normalformat/format normal)
BB120 (Grossformat/grand format)
Einseitige Befestigungen für mobile Signale, feuerverzinkt, pro Tafel 2 Stk. zum Festkleben auf 1"-Rohr
Fixations unilatérales pour signaux mobiles, galvanisées, 2 pces par panneau pour fixation sur mât tubulaire 1"



BB40/2 (Normalformat/format normal)
BB120/2 (Grossformat/grand format)
Doppelseitige Befestigungen für mobile Signale, feuerverzinkt, pro Tafel 2 Stk. zum Festkleben auf 1"-Rohr
Fixations bifaces pour signaux mobiles, galvanisées, 2 pces par panneau pour fixation sur mât tubulaire 1"

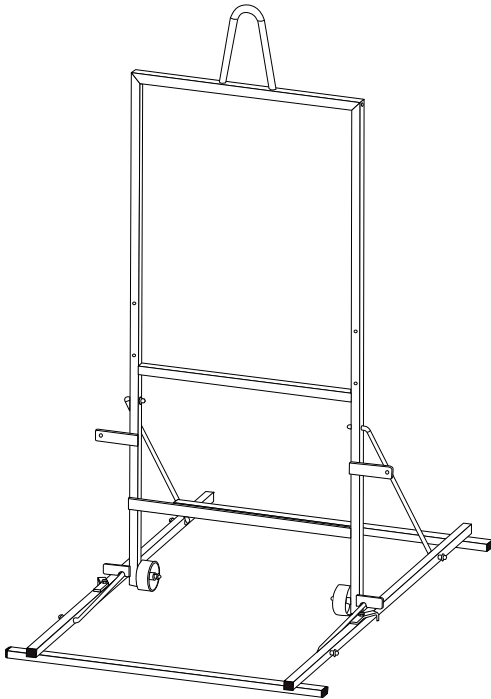
Verweise/Renvois

Zubehör Accessoires

Seite/page	 10	 19
------------	--	--

Mobile Signalständer für Grossformattafeln
Support mobil pour panneaux à grand format

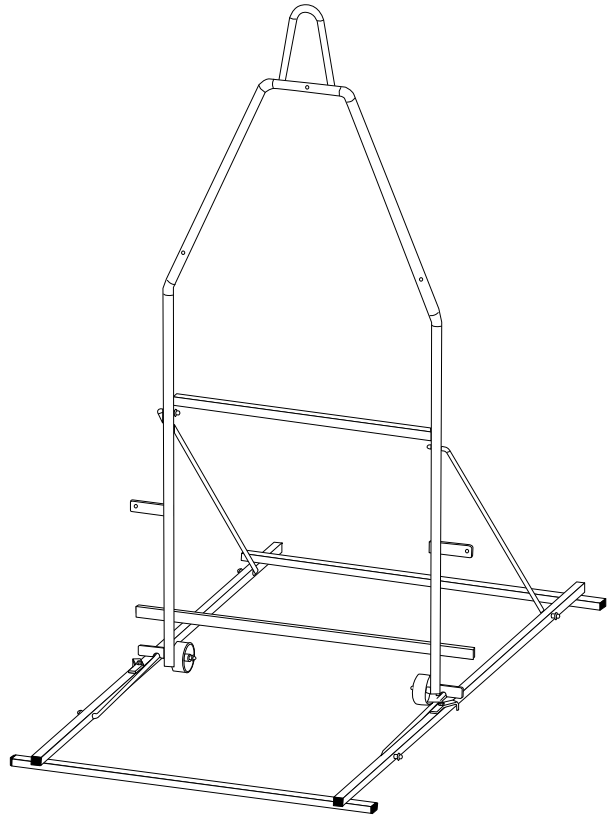
3
 BAUSTELLEN-SIGNALISATION
 SIGNALISATION DE CHANTIERS



BH-2

Zusammenlegbarer Signalständer für Tafeln im Grossformat,
 Ausführung Stahl feuerverzinkt
Support à plier pour Panneaux à grand format,
exécution en acier galvanisé

Länge/longueur = 1350 mm
 Breite/largeur = 900 mm
 Höhe aufgestellt/
 hauteur posé = 1680 mm



BH-4

Zusammenlegbarer Signalständer für Tafeln im Grossformat,
 Ausführung Stahl feuerverzinkt
Support à plier pour Panneaux à grand format,
exécution en acier galvanisé

Länge/longueur = 1695 mm
 Breite/largeur = 1265 mm
 Höhe aufgestellt/
 hauteur posé = 1975 mm

Verstellbare Leitplankenbefestigung auf Anfrage.
Fixation ajustable pour glissières de sécurité sur demande.



BALLASTSACK/SAC DE BALLAST

Ballastsack aus blauem Kunststoff mit angenähten Tragschlaufen, 20kg,
 gefüllt mit Sand
Sac de ballast en plastique bleu avec poignées de transport, 20kg, remplis
avec du sable



SANDSACK/SAC DE SABLE



Sandsack aus grünem Kunststoff, Gewicht 20 kg, gefüllt mit Split
Sac de sable en plastique vert, poids 20 kg, rempli avec du split

Bestellinformationen
Informations de commande

Modelle <i>Modèles</i>	BH-2 BH-4
Zubehör <i>Accessoires</i>	SANDSACK
Preisliste <i>Liste de prix</i>	P3-12

Verweise/Renvois

Zubehör
Accessoires

Seite/page  
 4 19

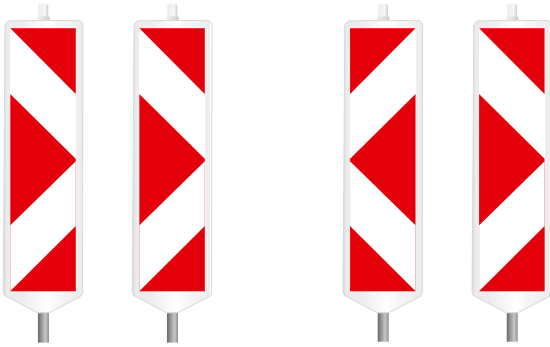
Baustellen- und mobile Signalisation

Signalisation de chantiers et signalisation mobile

Sicherheitsleitbaken nach TL-Leitbaken

Balises de sécurité

(BASt-Prüf-Nr. 94 2K 013 (B,T) 50 – 54+56) **RSA**



00-071 328-34 (R2)

00-071 330-34 (R2)




Bestellinformationen

Informations de commande

Modelle Modèles	Sicherheitsleitbaken/Balises de sécurité
00-071 328-34	zweiseitig, Folie R2, Pfeil rechts-/rechtsweisend, ohne Fussplatte <i>double face, film R2, flèche droite/droite sans embase</i>
00-071 330-34	zweiseitig, Folie R2, Pfeil links-/rechtsweisend, ohne Fussplatte <i>double face, film R2, flèche gauche/droite, sans embase</i>
Preisliste Liste de prix	P3-19

- Folienfläche 250 x 1000 mm
- Auswechselbares Aluminium-Standrohr 40 x 40 mm
- *Surface feuille autocollante 250 x 1000 mm*
- *Tube en aluminium échangeable 40 x 40 mm*

Verweise/Renvois

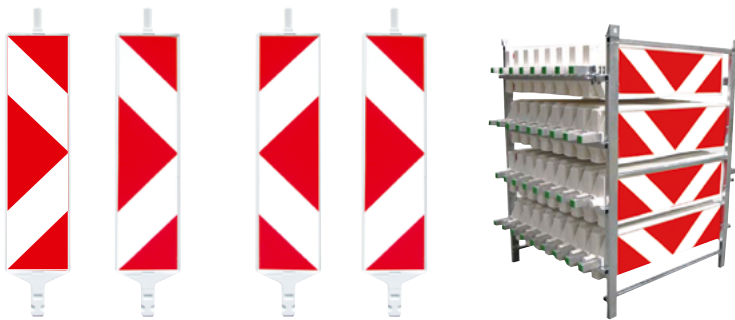
Zubehör Accessoires			
	00-111 241-51 00-111 242-51	00-220 441-21 00-220 441-20	00-070 293-1 00-070 350-89
Seite/page	15	17	10

Baustellen- und mobile Signalisation

Signalisation de chantiers et signalisation mobile

Standard-Leitbakensystem

Systeme de balise standard



00-070 236-30 (R1) 00-070 234-30 (R1)
 00-070 236-34 (R2) 00-070 234-34 (R2)

00-081 600
 Transportgestell/Chassis de transport

Bestellinformationen

Informations de commande




Modelle Modèles	Leitbake standard (weiss)/Balise standard (blanc)
00-070 236-30	zweiseitig, Folie R1, Pfeil links-/rechtsweisend, ohne Fussplatte double face, film R1, flèche gauche/droite, sans embase
00-070 234-30	zweiseitig, Folie R1, Pfeil rechts-/rechtsweisend, ohne Fussplatte double face, film R1, flèche droite/droite, sans embase
00-070 236-34	zweiseitig, Folie R2, Pfeil links-/rechtsweisend, ohne Fussplatte double face, film R2, flèche gauche/droite, sans embase
00-070 234-34	zweiseitig, Folie R2, Pfeil rechts-/rechtsweisend, ohne Fussplatte double face, film R2, flèche droite/droite, sans embase
00-081 600	Transport- und Lagergestell für 60 bis 72 Baken Chassis de transport et de stockage pour 60 à 72 balises
Preisliste Liste de prix	P3-23

- Folienfläche 250 x 1000 mm
- Kunststoffstützen 60 x 60 mm
- Surface feuille autocollante 250 x 1000 mm
- Manchon 60 x 60 mm



Einfache Anbringung unserer Baustellenleuchten Nitra, Nitra-LED und MonoLight (mit fest montiertem Halter) sowie der Bakenleuchten Konstant-Norm-LED und BakoLight-LED
 Adaptation facile de nos lampes de chantier Nitra, Nitra LED, et MonoLight (avec fixation) ainsi que de nos lampes de balises Konstant Norm LED et BakoLight LED.

Verweise/Renvois

Zubehör Accessoires			
	00-111 241-51 00-111 242-51	00-220 441-21 00-220 441-20	00-070 293-1 00-070 350-89
Seite/page	15	17	10

Sicherheitsfussplatten

Embases de sécurité



00-070 293-1 (TL 56 K1)
 (BAST geprüft/approuvé BAST) **RSA**



00-070 350-89
 Kompakt CH1/compact CH1 (28 kg)

Bestellinformationen

Informations de commande

Modelle Modèles	Sicherheitsfussplatte/Embase de sécurité „TL 56 K1“
00-070 293-1	880 x 440 x 115 mm, Gewicht ca. 30 kg/poids env. 30 kg Pos.: 40x40, 41x41/Ø 43 mm, 60x60, 2x Ø 45 mm
00-070 350-89	Universal-Sicherheitsfussplatte/Embase universelle „Kompakt CH1“ 790 x 390 x 130 mm, Gewicht ca. 28 kg/poids env. 28 kg Pos.: 40x40, 60x60, 42 Ø, 2x43 Ø, 51 Ø mm
Preisliste Liste de prix	P3-27

Baustellen- und mobile Signalisation

Signalisation de chantiers et signalisation mobile

Leitbake Tornado 75-Flex für Quick Marker (Höhe 750 mm) Balise Tornado 75-Flex pour Quick Marker (hauteur 750 mm)

(BASt-Prüf-Nr. V4-16 /2006) **RSA**



00-071 543-12 (R2)

00-071 544-12 (R2)

00-071 292-15

Bestellinformationen Informations de commande

Modelle Modèles	Leitbake Tornado 75-Flex/Balise Tornado 75-Flex 00-071 543-12 zweiseitig, Folie R2, Pfeil rechts-/linksweisend, o. Fusspl. <i>double face, film R2, flèche droite/gauche, sans embase</i>
	00-071 544-12 zweiseitig, Folie R2, Pfeil rechts-/rechtsweisend <i>double face, film R2, flèche droite/droite</i>
	00-071 292-15 Fussplatte für Tornado 75-Flex mit 4 Reflektorelementen, orange <i>Embase pour Tornado Tornado 75-Flex avec 4 réflecteurs, orange</i>
Preisliste Liste de prix	P3-32

- Folienfläche 187,5 x 750 mm
- Können gefahrlos überfahren werden
- Surface feuille autocollante 187,5 x 750 mm
- Peuvent être franchis sans danger



Leitbake Tornado 50-Flex für Quick Marker (Höhe 500 mm) Balise Tornado 50-Flex pour Quick Marker (hauteur 500mm)



00-071533-12 (R2)

00-071534-12 (R2)

Bestellinformationen Informations de commande

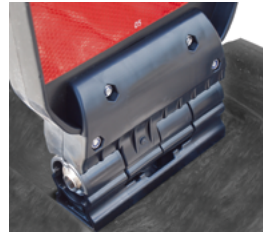
Modelle Modèles	Leitbake Tornado 50-Flex/Balise Tornado 50-Flex 00-71533-12 zweiseitig, Folie R2, links-/rechtsweisend, ohne Fussplatte <i>double face, film R2, gauche/droite, sans embase</i>
	00-071534-12 zweiseitig, Folie R2, rechts-/rechtsweisend <i>double face, film R2, droite/droite</i>
Preisliste Liste de prix	P3-31



- Können gefahrlos überfahren werden
- Peuvent être franchis sans danger

Klappbake NiColl 75
Balise articulée NiColl 75

(BASt-Prüf-Nr. V4-01/2015) **RSA**



00-071 800-213 (R2)

00-071 800-214 (R2)

Format Klappbake/Balise = 980 x 202 x 50 mm

Format Fussplatte/embase = 800 x 300 x 95 mm

- BASt geprüft in Anlehnung an TL-Leitbaken
- Wartungsfreies, strapazierfähiges und robustes Klappgelenk
- Überrollschutz für das Bakenblatt
- Folie Typ RA2 C
- Folienschutz durch ideale Transportstellung des Bakenblattes
- Hohe Standsicherheit
- Leichtes Handling durch optimal positionierte Tragegriffe an der Fussplatte
- Stapelbar mit Arretierungshilfe
- Bakenblatt und Klappgelenk einfach austauschbar

- homologué BASt selon les critères pour balises TL
- articulation très résistante et robuste, ne nécessitant aucun entretien
- protection contre le renversement de la balise
- film réflecteur classe RA2 C
- film protégé par une position idéale de la balise lors du transport
- stabilité élevée
- maniement aisé grâce à la position optimale des poignées sur l'embase
- empilable, avec système d'arrêt
- balise et articulation facilement interchangeables

Bestellinformationen
Informations de commande

Modelle Modèles	Klappbake NiColl 75 mit schwarzer Fussplatte Balise articulée NiColl 75 avec embase noire
00-071 800-213	zweiseitig, Folie R2, Pfeil links-/rechtsweisend double face, film R2, flèche gauche/droite
00-071 800-214	zweiseitig, Folie R2, Pfeil rechts-/rechtsweisend double face, film R2, flèche droite/droite



00-392 337-1

Verweise/Renvois

Zubehör Accessoires	
Seite/page	23

Preisliste
Liste de prix **P3-34**

Baustellen- und mobile Signalisation

Signalisation de chantiers et signalisation mobile

Klappbaken QuickFlash LED

QuickFlash LED



00-129103-02-10
einseitig / un côté

00-129103-02-20
zweiseitig / deux côtés

Bestellinformationen

Informations de commande

Modelle Modèles	QuickFlash LED 630, Leuchtgehäuse gelb, Linse einseitig gelb Folie RA2, rot/weiß, mit Fussplatte	
	QuickFlash LED 630, corps du luminaire jaune, lentille jaune monoface Feuille RA2, rouge/blanc, avec socle de base	
	00-129103-02-10 einseitig / un côté	
	00-129103-02-20 zweiseitig / deux côtés	
Preisliste Liste de prix		P3-40

Verweise/Renvois

Zubehör & Ersatzteile Accessoires & Pièces de rechange	Mignonzelle (AA), Alkali-Mangan, 1,5 V Mignonzelle (AA), Alkali-Mangan, 1,5 V	00-155 010
	Seite/page	X
Betriebszeit mit Batterieausstattung Temps de fonctionnement avec équipement de batterie	mit Mignonzelle (AA), Alkali-Mangan, 1,5 V avec Mignonzelle (AA), Alkali-Mangan, 1,5 V	150 Std.

- Energieeffiziente Konstruktion mit nur einer LED
 - Platzsparende Lagerung durch die Stapelfähigkeit mit Arretierungshilfe
 - Leichtes Handling durch optimal positionierte Tragegriffe
 - Niedrige Bauhöhe im zusammengeklappten Zustand durch integriertes Bakenblatt im Fuss
 - Ketten mit beliebiger Länge und Leuchtenanzahl möglich
 - Hinterlegtes Dauerlicht für bessere Erkennbarkeit
 - Robustes und wartungsfreies Klappgelenk
 - Stabile Synchronisation über Infrarot
 - Beklebt mit Folientyp RA2 C
-
- Conception à faible consommation d'énergie avec une seule LED
 - Stockage peu encombrant grâce à la possibilité d'empilage avec aide au blocage
 - Manipulation aisée grâce à des poignées de transport idéalement positionnées
 - Faible hauteur de construction à l'état replié grâce à une lame de balise intégrée dans le pied
 - Chaînes possibles avec n'importe quelle longueur et nombre de luminaires
 - Éclairage permanent arrière pour une meilleure visibilité
 - Articulation rabattable robuste et sans entretien
 - Synchronisation stable par infrarouge
 - Revêtu d'un film de type RA2 C



Platzsparend stapelbar (Seitenansicht) / Empilable pour un gain de place (vue de côté)



Platzsparend stapelbar (Frontansicht) / Platzsparend stapelbar (Frontansicht)



Griffmulde / Poignée encastrée

Baustellen- und mobile Signalisation

Signalisation de chantiers et signalisation mobile

Warnleuchte OmniLED mit 2 LED

Feu de chantier OmniLED avec 2 LED



00-111 610-1
 Mindestbestellmenge 15 Stk. (1 Karton)/
 Quantité minimum 15 pcs. (1 boîte)



- Ohne Batterie (1 Stk.)
- Lichtstärkebereich: 2 cd
- Aufhängeöse zum Tragen oder schnellen Befestigen
- Wahlschalter für Blink-/Dauerlicht (Blinkrate: 60 - 70 Bl./min.)
- Mit Dämmerungsautomatik
- Sans pile (1 pce.)
- Intensité effective: 2 cd
- Anneau de transport ou de fixation rapide
- Interrupteur pour lumière fixe ou clignotante (fréquence d'éclats env. 60 - 70 écl./min.)
- Cellule crépusculaire automatique

Bestellinformationen

Informations de commande

Modelle Modèles	OmniLED - Mindestbestellmenge 15 Stk., ohne Halter quantité minimum 15 pcs., sans fixation
	00-111 610-1 Blink-/Dauerlicht, 360°, gelb fixe/clignotant, 360°, jaune
Preisliste Liste de prix	P3-40

Verweise/Renvois

Zubehör Accessoires	 00-070 090-1	 00-155 051-1 00-155 056-1
Seite/page	31	31

Warnleuchte MonoLight mit 4 LED

Feu de chantier MonoLight avec 4 LED



00-111 602-51
00-111 602-1



00-111 605-1



00-070 879




- Ohne Batterie (1 Stk.)
- Lichtstärkebereich: 15 cd
- Leuchtenkopf 190 mm Ø, drehbar
- Aufhängeöse zum Tragen oder schnellen Befestigen
- Sichere Befestigung an Rohrmasten und Absperrschranken mit fest montiertem Halter
- Wahlschalter für Blink-/Dauerlicht (Blinkrate: 60 - 70 Bl./min.)
- Mit Dämmerungsautomatik
- Sans pile (1 pce.)
- Intensité effective: 15 cd
- Diamètre efficace 190 mm, tête orientable
- Anneau de transport ou de fixation rapide
- Montage rapide sur mât ou barrière grâce à la fixation non démontable
- Interrupteur pour lumière fixe ou clignotante (fréquence d'éclats env. 60 - 70 écl./min.)
- Cellule crépusculaire automatique

Bestellinformationen

Informations de commande

Modelle Modèles	MonoLight 2 - mit Halter/avec fixation
	00-111 602-51 Blink-/Dauerlicht, zweiseitig, gelb fixe/clignotant, double face, jaune
	MonoLight 2 - ohne Halter/sans fixation
	00-111 602-1 Blink-/Dauerlicht, zweiseitig, gelb fixe/clignotant, double face, jaune
	00-111 605-1 Blink-/Dauerlicht, 360°, gelb fixe/clignotant, 360°, jaune
Zubehör Accessoires	00-365 519 NiKo-Halter zur Befestigung an Absperrschranken Fixation NiKo pour barrière
Preisliste Liste de prix	P3-40

Verweise/Renvois

Zubehör Accessoires	 00-070 879	 00-070 090-1	 00-155 051-1 00-155 056-1
Seite/page	31	31	31

Baustellen- und mobile Signalisation

Signalisation de chantiers et signalisation mobile

Baken- und Warnleuchte BakoLight LED nach TL-Warnleuchten und TL-Baken

Lampe de balise et de chantier BakoLight à LED

EN
12352

BAST geprüft RSA



00-070 090-3

Bestellinformationen

Informations de commande

Modelle Modèles	BakoLight LED mit Halter/BakoLight LED avec fixation
	00-111 241-51 Blink-/Dauerlicht, einseitig, gelb (WL1) <i>fixe/clignotant, simple face, jaune (WL1)</i>
	00-111 242-51 Blink-/Dauerlicht, zweiseitig, gelb (WL2) <i>fixe/clignotant, double face, jaune (WL2)</i>
Preisliste Liste de prix	P3-36

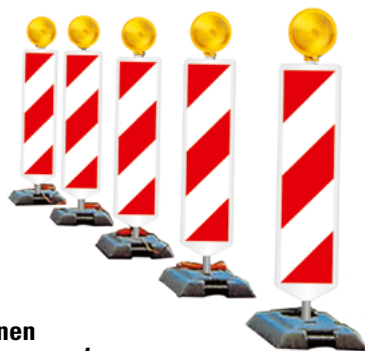
- Ohne Batterie (1 Stk.)
 - Lichtstärkebereich: einseitig = 30 cd, zweiseitig = 17 cd
 - Lichtaustritt 180 mm Durchmesser
 - Im Leuchtgehäuse integrierte Batterie
 - Lange Betriebszeiten durch niedrigen Energieverbrauch
 - Wahlschalter für Dauer-/Blinklicht (Blinkrate: 60 Bl./min.)
 - Mit Dämmerungsautomatik und Betriebsbereitschaftsanzeige
- *Sans pile (1 pce.)*
 - *Intensité effective: simple face = 30 cd, double face = 17 cd*
 - *Diamètre efficace 180 mm*
 - *Pile intégrée dans le corps de la lampe*
 - *Autonomie particulièrement élevée grâce à une faible consommation*
 - *Interrupteur pour lumière fixe ou clignotant (fréquence d'éclats env. 60 écl./min.)*
 - *Cellule crépusculaire automatique et indicateur de fonctionnement*

Verweise/Renvois

Zubehör Accessoires		
	Seite/page	9 / 10

Multi-Light Cascade, 220 LED 12/24 Volt

Cascade Multi-Light, 220 LED 12/24 volt



Bestellinformationen

Informations de commande

Modelle Modèles	00-122 215-10 Cascadenblitz-Anlage (ohne Leitbaken) bestehend aus: 1 Steuerleuchte mit 5 m Zuleitung und Akkuklips, 9 Tochterleuchten, mit jeweils 12 m Zuleitung, 1 Akkubehälter Cascade xénon (sans balises) <i>constituée de: 1 feu maître avec 5 m câble et pinces batterie, 9 feux esclaves, avec chacun 12 m câble, 1 caisse à batterie</i>
	00-122 215-11 Steuerleuchte mit 5 m Zuleitung und Akkuklips <i>feu maître avec 5 m câble et pinces batterie</i>
Zubehör Accessoires	00-122 215-12 Tochterleuchte mit 12 m Zuleitung <i>feu esclave avec 12 m câble</i>
Preisliste Liste de prix	P3-41

Wird die Kette – z.B. bei einem Unfall – an einer beliebigen Stelle unterbrochen, übernimmt die dann nach folgende Leuchte automatisch die Funktion der Mutterleuchte, d.h. die Blitzkette reißt nicht ab.

Die erste Leuchte (Mutterleuchte) erzeugt einen Blitz pro Sekunde und stößt die nächste Leuchte (Tochterleuchte) verzögert mit 80 ms an, usw. (Blitzfrequenz = 60 Bl./min.)

Lichtstärkebereich: 1500 cd

Die Mutterleuchte ist mit einem Dämmerungsschalter ausgerüstet, der die komplette Anlage (Blitzkette + Grundlicht) bei Dunkelheit einschaltet.

Adapter für jedes Bakensystem (82 mm Ø)

Si la chaîne est interrompue, par ex. en cas d'accident, le feu suivant prend alors immédiatement la fonction du feu maître, le défilement ne s'arrête pas.

Le premier feu (feu maître) produit un éclat par seconde et déclenche le feu suivant (feu esclave) avec une temporisation de 80 ms, etc. (fréquence d'éclats env. 60 écl./min.)

Luminosité effective 1500 cd

Le feu maître est équipé d'une cellule crépusculaire qui déclenche l'ensemble (défilement + lampe rémanente) à la tombée de la nuit. Adaptateur pour tous types de balises (82 mm Ø)

Verweise/Renvois

Zubehör Accessoires		
	Seite/page	31

3

BAUSTELLEN-SIGNALISATION
SIGNALISATION DE CHANTIERS

SIGNAL
AN HEBEL

Grosse Aufbaulicht-Anlage LED

Cascade xénon pour batterie 12 V



Bestellinformationen

Informations de commande

Modelle Modèles	Grosse Aufbaulicht-Anlage LED/Cascade xénon 00-120 911-1 Typ 640, 230V/12 V (ohne Leitbaken) bestehend aus: 10 Leuchten und 1 Akkubehälter, verschliessbar Type 640, 230V/12 V (sans balise) composée de : 10 feux et 1 caisse à batterie, verrouillable
Zubehör Accessoires	00-190230-1 Akkubehälter , verschliessbar, für Akkus 12 V bis 230 Ah 1 caisse à batterie, verrouillable pour batterie 12V jusqu'à 230 Ah
Betriebszeit mit Batterieausstattung Temps de fonctionnement avec équipement de batterie	80 Std. mit Akku (10-fach Anlage) 12 V, 100 Ah avec batterie (10 chargeur) 12 V, 100 Ah 140 Std. mit Akku (10-fach Anlage) 12 V, 180 Ah avec batterie (10 chargeur) 12 V, 180 Ah 180 Std. mit Akku (10-fach Anlage) 12 V, 230 Ah avec batterie (10 chargeur) 12 V, 230 Ah
Preisliste Liste de prix	P3-42

- System aus einer Steuerleuchte und 9 Tochterleuchten
- Robuste Kabelsteckverbindung zwischen den einzelnen Leuchten
- Eff. Lichtstärke LED: Dauerlicht Tag = 1500 cd
- Dämmerungsautomatik
- Schnelle Montage auf jedem Bakensystem durch passenden Adapter (42 mm Ø, 40x40 mm)
- Système composé d'une lampe de commande et de 9 lampes filles
- Connexion par câble robuste entre les différentes lumières
- Intensité eff. LED : lumière continue jour: 1500 cd
- Cellule crépusculaire automatique
- Adaptable sur tous types de balises (42 mm Ø, 40x40 mm)





Befestigung an Standard-Leitbake /
Fixation à une balise standard



Akkubehälter, verschließbar /
Réservoir de batterie, verrouillable

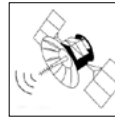
Verweise/Renvois

Zubehör Accessoires	 00-165 330 00-165 331-1	
Seite/page	31	9 / 10

BakoLight LED GPS

BakoLight LED GPS

EN 12352 BASt geprüft RSA



00-220 441-21
00-220 441-20

- Ohne Batterie (1 Stk.)
- Super LED
- Lichtstärkebereich: 85 cd, Blitzfrequenz = 60 Bl./min.
- Versorgung 6 V
- Kabellose LED Führungslichtanlage
- Synchronisierung über GPS
- Auch als Einzelleuchte einsetzbar

- Sans pile (1 pce.)
- Super LED
- Intensité effective: 85 cd, fréquence d'éclats env. 60 écl./min.
- Alimentation 6 V
- Ensemble à défilement LED sans câble
- Synchronisation par GPS
- Aussi utilisable comme lampe individuelle

Bestellinformationen

Informations de commande

Modelle <i>Modèles</i>	00-220 441-21 Einzelleuchte BakoLight LED GPS, einseitig, gelb, Blink-/Dauerlicht über Kippschalter umschaltbar <i>Lampe de présignalisation BakoLight LED GPS, décuple feu, simple face, jaune, interrupteur pour lumière fixe ou clignotante</i>
	00-220 441-20 10-fach Lichtwarnanlage BakoLight LED GPS, einseitig, gelb, Blink-/Dauerlicht über Kippschalter umschaltbar <i>Présignalisation à 10 lampes BakoLight LED GPS, décuple feu, simple face, jaune, interrupteur pour lumière fixe ou clignotante</i>
	00-070 090-3 NiKo Schlüssel zum Öffnen, Einschalten und Montieren <i>Clé NiKo pour ouvrir, mettre en marche et monter le feu</i>
Preisliste <i>Liste de prix</i>	P3-44



00-070 090-3

Verweise/Renvois

Zubehör <i>Accessoires</i>		
		00-155 051-1 00-155 056-1
	Seite/page	9 / 10 31

Baustellen- und mobile Signalisation

Signalisation de chantiers et signalisation mobile

Star-Flash LED Typ 627 Führungslichtanlage

Ensemble à défilement Star-Flash LED type 627



00-129 091-001



- Leuchtenklasse L8L/L8M nach EN 12352
- Eingereicht zur BASt-Prüfung nach TL-Warnleuchten, WL 4
- Einfache Inbetriebnahme, keine Kabelverbindungen
- Großer Taster für einfaches Einschalten
- Ausschaltverzögerung, um versehentliches Ausschalten zu verhindern
- Synchronisierung durch Infrarotdioden an jeder Leuchte
- Leuchtenketten von beliebiger Länge und Leuchtenanzahl möglich
- Jede Leuchte als selbständige Leuchte verwendbar
- Nur 1 Super-LED, geringe Stromaufnahme und lange Betriebszeiten
- Große Lichthelligkeit (500 cd)
- Linsendurchmesser 200 mm
- Automatische Tag-/Nachtanpassung
- Hinterlegtes Dauerlicht (bessere Standorterkennung bei Dunkelheit)
- Platzsparende Unterbringung durch schmale Bauform
- Mit vier ausdrehbaren Standfüßen, daher große Standfestigkeit
- Stabiler Schnellverschluss, Öffnen der Leuchte ohne Werkzeug möglich
- Geringes Gewicht, da fest integrierter Akkupack
- Aktuelle, langlebige Lithium-Ferro-Akkus, kaum Selbstentladung
- Innovative Ladetechnik, dadurch schnelle, sichere Aufladung
- Anzeige des Ladezustands im Leuchtenkopf
- Transport- und Ladeschale wahlweise mit oder ohne Zuleitung und Kfz-Stecker (1 Schale pro Leuchte erforderlich)
- Optional auch für Synchronbetrieb erhältlich

Bestellinformationen

Informations de commande

Modelle Modèles	00-129 091-001	Star-Flash LED Typ 627 Einzelleuchte zu Führungslichtanlage Führungslichtleuchte einseitig gelb, mit integriertem Lithium-Ferro Akkupack, ohne Transport- und Ladeschale Lampe unique pour ensemble à défilement Star-Flash LED type 627 <i>jaune, simple face, avec pack accu ferro-lithium intégré, sans bac de transport et de recharge</i>
		Transport- und Ladeschale 12/24 V Bac de transport et de recharge 12/24 V
	00-129 090-001	1-fach , ohne Zuleitung <i>1 feu, sans câble</i>
	00-129 090-002	1-fach , mit 2 m Zuleitung und 2-poligem Kfz-Stecker / <i>1 feu, avec 2 m câble et prise véhicule 2 plots</i>
	00-129 090-004	4-fach , mit 2 m Zuleitung und 2-poligem Kfz-Stecker / <i>4 feu, avec 2 m câble et prise véhicule 2 plots</i>
	00-129 090-005	5-fach , mit 2 m Zuleitung und 2-poligem Kfz-Stecker / <i>5 feu, avec 2 m câble et prise véhicule 2 plots</i>
	00-070 098-1	Ladegerät <i>Chargeur</i>
Preisliste Liste de prix	P3-46	

- *Classe de feux L8L/L8M selon norme EN 12352*
- *En cours d'homologation à la BASt selon norme TL, WL 4 pour feux de signalisation*
- *Mise en marche simple, pas de raccordement par câble*
- *Gros interrupteur pour une manipulation facile*
- *Temporisation de l'arrêt pour éviter un arrêt par erreur*
- *Synchronisation par diodes infrarouges de chaque feu*
- *Longueur de la cascade et nombre de feux non limités*
- *Tous les feux sont identiques, chaque feu peut être utilisé seul*
- *Avec seulement 1 Super LED, de ce fait une faible consommation d'énergie et une utilisation longue durée*
- *Grande luminosité (500 cd)*
- *Diamètre efficace 200 mm*
- *Avec cellule automatique jour/nuit*
- *Lumière rémanente (meilleure perception du site dans l'obscurité)*
- *Encombrement minimum grâce à sa conception*
- *Avec quatre pieds escamotables, d'où une haute stabilité*
- *Fermeture rapide solide, ouverture du feu sans outils*
- *Poids réduit grâce au pack accu intégré*
- *Accu ferro-lithium longue durée, peu d'auto-décharge*
- *Technique de recharge innovatrice, donc recharge rapide*
- *Affichage état de charge dans la tête de feu*
- *Bac de transport et de recharge au choix avec ou sans câble et prise véhicule (un bac par feu)*
- *En option disponible pour fonctionnement synchrone*

Verweise/Renvois

Zubehör Accessoires			
	00-081 736-1	00-070 090-1	00-155 051-1 00-155 056-1
	Seite/page		31

Baustellen- und mobile Signalisation

Signalisation de chantiers et signalisation mobile

Elektronenblitzleuchte City Flash LED Typ 63/S

Lampe à éclats xénon City Flash LED type 63/S



Informations de commande

Modelle Modèles	LED Leuchte/Lampe à LED
	00-130 518-51 City Flash LED, Typ 63/S, einseitig, gelb Lampe à LED City Flash type 63/S, simple face, jaune
	00-130 519-51 City Flash LED, Typ 63/S, zweiseitig, gelb Lampe à LED City Flash type 63/S, double face, jaune
Preisliste Liste de prix	P3-49

Star-Flash LED 610

Star-Flash LED 610







Bestellinformationen

Informations de commande

Modelle Modèles	00-130 522-51 Star-Flash LED 610, einseitig, gelb Star-Flash LED 610, simple face, jaune
	00-130 523-51 Star-Flash LED 610, zweiseitig, gelb Star-Flash LED 610, double face, jaune
Preisliste Liste de prix	P3-50

- Ohne Batterien (2 Stk.)
- Lichtstärkebereich Typ 63/S: einseitig = 260 cd, zweiseitig = 130 cd
- Hohe Blitzintensität am hellen Tage und bei Nacht, vor allem auch bei schlechter Sicht, Blitzfrequenz = 60 Bl./min.
- Abschaltbare Dämmerungsautomatik
- Sans piles (2 pces)
- Intensité effective/type 63/S: simple face=260 cd, double face=130 cd
- Grande intensité de l'éclat, de jour comme de nuit, fréquence d'éclats env. 60 écl./min.
- Possibilité de déconnecter la cellule crépusculaire






Verweise/Renvois

Zubehör Accessoires	 00-081 736-1	 00-365 516-1 00-365 517-1	 00-155 051-1 00-155 056-1
	 00-070 090-1		
	Seite/page	31	

- Ohne Batterien (2 Stk.)
- Leuchtenklasse L8L nach EN 12352
- Hohe Lichtintensität bei Tag und Nacht, wirkt vor allem auch bei schlechter Sicht
- Limbedurchmesser 190 mm
- Einschaltung durch aussenliegenden, regengeschützten Schalter
- Einsatz ohne zusätzlichen Halter auf Faltsignalen oder mit einem Adapter auf Leitkegeln
- Kann in Sekundenschnelle auf Faltsignale aufgesetzt werden
- Lichtstärkebereich: einseitig = 330 cd, zweiseitig = 330 cd
- Blitzfrequenz ca. = 60 Bl./min.

- Sans piles (2 pces)
- Classe de feux L8L selon EN 12352
- Grande intensité lumineuse de jour et de nuit, efficace notamment en cas de mauvaise visibilité
- Diamètre efficace 190 mm
- Enclenchement par interrupteur extérieur
- Utilisation sans fixation supplémentaire sur les tripodes ou avec un adaptateur sur les cônes
- Montage sur tripode en quelques secondes
- Intensité effective: simple face = 330 cd, double face = 330cd
- Fréquence d'éclats env. 60 écl./min.

Verweise/Renvois

Zubehör Accessoires	 Div.	 00-365 516-1 00-365 517-1	 00-155 051-1 00-155 056-1
		 00-081 736-1	 00-070 090-1
	Seite/page	34	31

Baustellen- und mobile Signalisation

Signalisation de chantiers et signalisation mobile

Star-Flash LED 620

Star-Flash LED 620




Bestellinformationen

Informations de commande

Modelle Modèles	Star-Flash LED 620 A , gelb mit integriertem Lithium-Ferro Akkupack <i>Star-Flash LED 620 A, jaune avec pack de batteries lithium-ferro intégré</i>
	einseitig / <i>simple face</i> 00-129092-01-01 zweiseitig / <i>double face</i> 00-129092-01-02
	Star-Flash LED 620 B , gelb, für Batteriebetrieb, ohne Batterie <i>Star-Flash LED 620 B, jaune, pour fonctionnement sur piles, sans pile</i>
	einseitig / <i>simple face</i> 00-129092-11-01 zweiseitig / <i>double face</i> 00-129092-11-02
	Transport- und Ladeschale 12/24 V <i>Bac de transport et de recharge 12/24 V</i>
00-129 090-001	1-fach, ohne Zuleitung <i>1 feu, sans câble</i>
00-129 090-002	1-fach, mit 2 m Zuleitung und 2-poligem Kfz-Stecker / <i>1 feu, avec 2 m câble et prise véhicule 2 plots</i>
00-129 090-004	4-fach, mit 2 m Zuleitung und 2-poligem Kfz-Stecker / <i>4 feu, avec 2 m câble et prise véhicule 2 plots</i>
00-129 090-005	5-fach, mit 2 m Zuleitung und 2-poligem Kfz-Stecker / <i>5 feu, avec 2 m câble et prise véhicule 2 plots</i>
00-070 098-1	Ladegerät <i>Chargeur</i>

- Ohne Batterien
 - Hohe Lichtintensität bei Tag und Nacht, wirkt vor allem auch bei schlechter Sicht, automatische Anpassung
 - Linsendurchmesser 200 mm
 - Blitzfrequenz ca. = 60 Bl./min.
 - Energieeffiziente Konstruktion mit nur einer LED
 - Hinterlegtes Dauerlicht für bessere Erkennbarkeit
 - Optional mit Transport- und Ladeschale, beliebig erweiterbar
 - Grosse Standfestigkeit durch vier ausdrehbare Standfüsse
 - Platzsparender Transport durch schmale Bauform
- *Sans piles*
 - *Grande intensité lumineuse de jour et de nuit, efficace notamment en cas de mauvaise visibilité*
 - *Diamètre efficace 200 mm*
 - *Fréquence d'éclats env. 60 écl./min.*
 - *Conception à faible consommation d'énergie avec une seule LED*
 - *Éclairage continu rétroéclairé pour une meilleure visibilité*
 - *En option avec plateau de transport et de chargement, extensible à volonté*
 - *Grande stabilité grâce à quatre pieds pivotants*
 - *Transport peu encombrant grâce à sa forme étroite*

Verweise/Renvois

Zubehör Accessoires	 00-081 736-1
Seite/page	31



In Transport- und Ladeschale /
Dans un étui de transport et de chargement



1-fach Transport- und Ladeschale /
Étui de transport et de chargement à 1 compartiment



4-fach Transport- und Ladeschale /
Étui de transport et de chargement à 4 compartiments



Adapter für Leitkegel /
Adaptateur pour cônes de signalisation

Doppelblitzsignal Solar Star/Kennleuchten LED

Feu double éclat Solar Star



00-070 515-1



00-070 515-11



Bestellinformationen

Informations de commande

Modelle Modèles		
00-070 515-1	Doppelblitzsignal zur Flachmontage, 12/24 V, gelb	<i>Feu double éclat pour le montage sur pavillon, 12/24 V, jaune</i>
00-070 515-11	Doppelblitzsignal mit Magnethalterung, 12/24 V, gelb	<i>Feu double éclat fixation magnétique, 12/24 V, jaune</i>
00-070 515-13	Halter für Aufsteckmontage	<i>Fixation pour montage sur hampe</i>
00-070502-01-01	Kennleuchte LED, gelb, 12/24 V, ECE-R65, mit Aufstecksockel, 0,72 kg/SIGNAL LUMINAL, jaune, 12/24 V, ECE-R65, avec socle de fixation, 0,72kg	
00-070502-02-02	Kennleuchte LED, blau, 12/24 V, ECE-R65, mit Aufstecksockel, 0,72 kg/SIGNAL LUMINAL, bleu, 12/24 V, ECE-R65, avec socle de fixation, 0,72kg	
00-070502-02-01	Kennleuchte LED, gelb, 12/24 V, ECE-R65, Magnethalter und Spiralkabel, 0,9kg/SIGNAL LUMINAL, jaune, 12/24 V, ECE-R65, avec fixation magnétique et câble en forme de spirale, 0,9kg	
00-070502-03-01	Kennleuchte LED, gelb, 12/24 V, ECE-R65, mit Aufbauso-ckel, 0,72kg/SIGNAL LUMINAL, jaune, 12/24 V, ECE-R65, avec socle de fixation, 0,72kg	

Preisliste
Liste de prix

P3-51

- Zugelassen nach EG-Richtlinie für alle europäischen Länder
- Automatisch umschaltend von 12 V auf 24 V
- Äusserst sparsam im Stromverbrauch
- Vibrationsgeschützt und widerstandsfähig
- Keine Wartungskosten, da keine beweglichen Teile
- Synchronbetrieb mit bis zu vier Leuchten möglich
- Blitzleistung 7 Joule
- Blink-/Blitzfrequenz 120 Bl./Min.
- Mittl. Stromaufnahme 12 V - 1,4 A
- Mittl. Stromaufnahme 24 V - 0,65 A
- Gewicht 0,6 kg
- Betriebstemperatur -30°C bis +50°C

- *Homologué suivant directive européenne pour tous les pays d'Europe*
- *Commutation automatique 12 V / 24 V*
- *Faible consommation d'énergie*
- *Protégé contre les vibrations et très résistant*
- *Pas de frais d'entretien car il n'y a pas de pièces en mouvement*
- *Possibilité de fonctionnement synchronisé avec 4 feux*
- *Puissance éclat 7 Joule*
- *Fréquence éclat/clignotement 120 Ecl/min*
- *Consommation moyenne 12 V - 1,4 A*
- *Consommation moyenne 24 V - 0,65 A*
- *Poids 0,6 kg*
- *Température de fonctionnement de - 30°C à +50°C*

Kennleuchten LED

- Zugelassen nach EG-Richtlinien für alle europäischen Länder (ECE-R65)
- Leichte Handhabung durch geringes Gewicht
- Hervorragende Warnwirkung im Nah- und Fernbereich
- Sehr gute Haftungseigenschaft der Kennleuchte mit Magnetsockel (geprüft bis 250 km/h), kratz- und rutschfest
- Wasserfest und vibrationsbeständig

Signaux lumineux LED

- *Homologué selon les directives CE pour tous les pays européens (ECE-R65)*
- *Excellent effet d'alerte à courte et longue distance*
- *Manipulation facile grâce à son faible poids*
- *Très bonnes propriétés adhésives du signal lumineux avec son socle magnétique, résistant aux rayures et au glissement*
- *Étanche et résistant aux vibrations*

Stab-Blitz nach TL-Warnleuchten oder EN

Bâton lumineux



Bestellinformationen

Informations de commande

Modelle Modèles	00-130 351-51	STAB-BLITZ TYP 62/S, einseitig, gelb (ohne Leitkegel) STAB-BLITZ type 62/S, simple face, jaune (sans cône)
	00-130 361-51	STAB-BLITZ TYP 62/S, zweiseitig, gelb (ohne Leitkegel) STAB-BLITZ type 62/S, double face, jaune (sans cône)

Preisliste
Liste de prix **P3-52**

Leitkegelleuchte, 200 mm Ø nach TL-Warnleuchten oder EN

Conibalise, 200 mm Ø



Bestellinformationen

Informations de commande

Modelle Modèles	00-130 304-1	Leitkegelleuchte Typ 42/2, einseitig, gelb (ohne Leitkegel) Conibalise, type 42/2, simple face, jaune (sans cône)
	00-130 314-1	Leitkegelleuchte Typ 42/2, zweiseitig, gelb (ohne Leitkegel) Conibalise, type 42/2, double face, jaune (sans cône)

Preisliste
Liste de prix **P3-53**

Leitkegelleuchte LED Blitz, 340 mm Ø nach TL-Warnleuchten oder EN

Conibalise LED à éclats xénon, 340 mm Ø



Bestellinformationen

Informations de commande

Modelle Modèles	00-130 323-1	Leitkegelleuchte LED-Blitz 340 L9M, 12 V (ohne Leitkegel) Feu de cône à éclats xénon LED 340 L9M, 12 V (sans cône)
----------------------------------	--------------	---

Preisliste
Liste de prix **P3-55**

- Ohne Batterien (6 Stk.)
- Lichtstärkebereich: 300 cd (einseitig)
- Kann in Leitkegel 500 und 750 mm Höhe eingesetzt, aber auch in der Hand gehalten werden
- Sans piles (6 pces)
- Intensité effective: 300 cd (simple face)
- Peut être monté sur cônes de 500 et de 750 mm, mais aussi tenu à la main

Verweise/Renvois

Zubehör

Accessoires



LEK 500
LEK 750

Seite/page **33**

- Ohne Batterien (4 Stk.)
- Lichtstärkebereich: einseitig = 300 cd, zweiseitig = 600 cd
- Leuchte = 200 mm Ø, 12 V
- Zum Einbau in Leitkegel von 750 mm Höhe
- Besonders geeignet für längere Betriebszeiten

RSA

- Sans piles (4 pces)
- Intensité effective: 300 cd (simple face), 600 cd (double face)
- Feu = 200 mm Ø, 12 V
- Pour cônes de 750 mm
- Particulièrement adapté à des utilisations longue durée

Verweise/Renvois

Zubehör

Accessoires



LEK 750



00-155 051-1
00-155 056-1

Seite/page **33** **31**

- Ohne Batterien (4 Stk.)
- Lichtstärkebereich: 7500 cd
- Zum Einbau in übergroße Kegel von 750 mm Höhe
- Leuchtenkopf und metallenes Fusskreuz durch stabiles, starres Rohr verbunden
- Durch sorgfältige Reflektorgestaltung sehr warnwirksam besonders bei schlechtem Wetter, Dunst oder Nebel

- Sans piles (4 pces)
- Intensité effective: 7500 cd
- Pour grands cônes de 750 mm
- Tête de feu et pied en croix reliés par un tube très rigide
- Très efficace par mauvais temps, pluie ou brouillard grâce à son réflecteur particulièrement élaboré

Verweise/Renvois

Zubehör

Accessoires



LEK



00-155 051-1
00-155 056-1

Seite/page **33** **31**

Baustellen- und mobile Signalisation

Signalisation de chantiers et signalisation mobile

Mobiles LED-Pannenleitset

Kit de guidage mobile à diodes



00-392 337-1

Bestellinformationen

Informations de commande

Modelle Modèles	<p>Mobiles LED-Pannenleitset 12/24 V, inkl. 5 LED-Führungslichtelementen mit Ladekabel für Zigarettanzünder 10–30 V DC</p> <p><i>Kit de guidage mobile à diodes, comprenant 5 plots à LED et câble de recharge sur allume-cigare 10-30 V CC</i></p> <p>00-141 060-1 Gelb, jaune</p> <p>00-141 060-2 Blau, bleu</p>
	<p>00-070 157-1 Netzvorsatzgerät zur Ladung über 230 V</p> <p><i>Bloc d'alimentation adaptable pour charge supérieure à 230 V</i></p>
	<p>00-392 337-1 Halterung zur Montage der LED-Führungslichtelemente an Klappbake ToNi 75 (2 Stk. pro Klappbake werden benötigt)</p> <p><i>Fixation pour montage des éléments de guidage LED sur la balise rabattable ToNi 75 (2 pces par balise rabattable sont nécessaires)</i></p>
Preisliste Liste de prix	P3-48

Das LED-Pannenleitset begrenzt den genauen Unfallort und leitet durch synchronisierte Lichtabfolge den Verkehrsteilnehmer sicher daran vorbei.


Le set de panne délimite le lieu précis de l'accident et, par feux de défilement, guide, l'usager de la route à contourner l'obstacle en toute sécurité.



- Einschaltzeit: 100 ms
- Max. Lichtstärke: ca. 500 cd
- Abstrahlwinkel: 15° horizontal/vertikal
- Lauflichtzeit: 120 ms von Element zu Element
- Blinkfrequenz: 60 Impulse/Minute, 1 Hz
- Abmessungen: LED-Führungslichtelemente 100 x 90 x 25
- Transport- und Ladebehälter 260 x 160 x 125

- *Temps d'allumage: 100 ms*
- *Intensité lumineuse max.: env. 500 cd*
- *Angle de rayonnement: 15° horizontal/vertical*
- *Temps de balisage à défilement: 120 ms d'un élément à l'autre*
- *Fréquence de clignotement: 60 impulsions/minute, 1 Hz*
- *Dimensions: éléments de guidage lumineux LED 100 x 90 x 25*
- *Conteneur de transport et de chargement 260 x 160 x 125*

Verweise/Renvois

Zubehör Accessoires		NiColl 75
	Seite/page	12

3

BAUSTELLEN-SIGNALISATION
SIGNALISATION DE CHANTIERS

SIGNAL
AN THEISSA.COM

Baustellen- und mobile Signalisation

Signalisation de chantiers et signalisation mobile

Handsteuerung Pro Remote II und Handsteuerung Standard Remote

Commande manuelle Pro Remote II et commande manuelle Télécommande standard



Universelle Handsteuerung für die sichere und einfache Bedienung auch komplexer Geräte über Kabelverbindung
Commande manuelle universelle pour une utilisation simple et sûre d'appareils même complexes via le raccordement par câble

- Große Bedientasten
- Beleuchtete Folientastatur
- Gut lesbares, großes Display mit zusätzlicher Touchscreen-Funktion
- Universelle Handsteuerung für die sichere und einfache Bedienung auch komplexer Geräte über Kabelverbindung
- Große Bedientasten
- Beleuchtete Folientastatur
- Gut lesbares, großes Display mit zusätzlicher Touchscreen-Funktion

- Boutons de commande de grande taille
- Clavier à membrane éclairé
- Ecran grand format facile à lire et doté d'une fonction d'écran tactile supplémentaire
- Commande manuelle universelle pour une utilisation simple et sûre d'appareils même complexes via le raccordement par câble
- Boutons de commande de grande taille
- Clavier à membrane éclairé
- Ecran grand format facile à lire et doté d'une fonction d'écran tactile supplémentaire

Preisliste
 Liste de prix



Touch Remote Color

Touch Remote Color



- Großes 5,7" Vollfarb-Touchscreen-Display
 - Automatische Helligkeitsanpassung
 - Kombinierte Funk-/Kabelhandsteuerung
 - Bedienung der wichtigsten Funktionen über Folientastatur
 - Favoritenkombinationen über Touchscreen frei programmierbar
 - Funktionstasten frei programmierbar
 - Für alle Nissen Anlagen einsetzbar
- Grand écran tactile couleur de 5,7 po à écran tactile couleur
 - Réglage automatique de la luminosité
 - Commande manuelle radio/câble combinée
 - Commande des fonctions les plus importantes par clavier à membrane
 - Combinaisons préférées librement programmables via l'écran tactile
 - Touches de fonction librement programmables
 - Utilisable pour tous les systèmes Nissen

Preisliste
 Liste de prix



Handsteuerung Eco Remote II

Handsteuerung Eco Remote II



Kompakte Handsteuerung für die sichere und einfache Bedienung von Geräten über Kabelverbindung

Commande manuelle compacte pour une utilisation simple et sûre des appareils via le raccordement par câble. B

- Große Bedientasten
 - Beleuchtete Folientastatur
 - Geringes Gewicht
 - LCD-Display zur Anzeige der wichtigsten Funktionen
- Boutons de commande de grande taille
 - Clavier à membrane éclairé
 - Faible poids
 - Ecran LCD pour afficher les fonctions les plus importantes

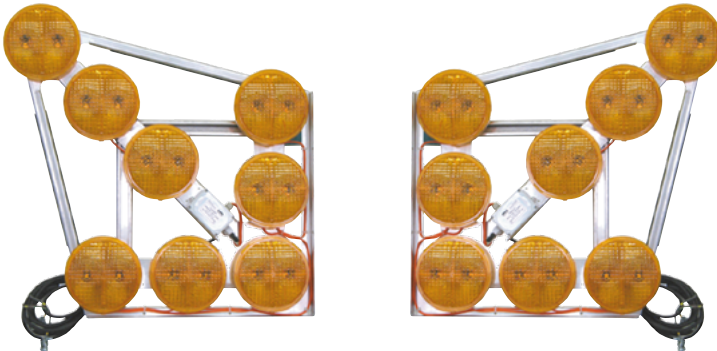
Preisliste
 Liste de prix



Kleiner LED-Blinkpfeil LP 8/S LED nach TL-Warnleuchten und EN 12352

Petite flèche clignotante LED LP 8/S LED selon EN 12352

(BASt geprüft) **RSA**



00-129 361-152

Kleiner LED-Blinkpfeil LP 8/S LED
Petite flèche clignotante LED LP 8/S LED

00-129361-202

- Leuchtenklasse WL6 nach TL-Warnleuchten
 - Leuchtenklasse L8H nach EN 12352
 - Linsendurchmesser 220 mm
 - Mit kontinuierlicher Helligkeitsanpassung
 - Geringe Windlast aufgrund offener Bauweise
 - Schnelle und einfache Montage an oder auf Fahrzeugen und Fahrgestellen
 - Aluminiumrahmen aufsteckbar in zwei richtungsweisende Positionen
 - Masthalter für die manuelle Verstellung in fünf Positionen verfügbar
-
- Lampes classe WL6 selon lampes de signalisation de chantier TL
 - Lampes classe L8H selon EN 12352
 - Diamètre de lentille 200 mm
 - Avec adaptation constante de luminosité
 - Charge de vent faible du fait de la construction ouverte
 - Montage rapide et simple derrière ou sur véhicules et châssis
 - Cadre aluminium pouvant être monté dans deux positions directionnelles
 - Support de mât à réglage manuel de cinq positions disponible

Bestellinformationen



Informations de commande

Modelle Modèles		
00-129 361-152	Kleiner LED-Blinkpfeil LP 8/S LED L8H, 12/24 V, rechtsweisend EG-Typgenehmigungsnummer e1*72/245*95/54*3755*00 8 LED-Leuchten 220 mm Ø, befestigt auf einem Aluminium-rahmen mit Aufsteckvorrichtung, und 3 m Anschlusskabel mit Akkuklemmen	Petite flèche clignotante LED LP 8/S LED L8H, 12/24 V, direction droite Numéro d'autorisation de type UE e1*72/245*95/54*3755*00 8 lampes LED 200 mm Ø, fixées sur un cadre aluminium avec dispositif de montage et 3 m de câble de raccordement avec fixation d'accu
00-129361-202	Kleiner LED-Blinkpfeil LP 8/S LED L8H, 12/24 V, linksweisend	Petite flèche clignotante direction droite LP 8/S LED L8H, 12/24h, direction gauche
00-329 360-1	Masthalter mit Verstelleinrichtung, 5 Positionen	Support de mât avec dispositif de réglage, 5 positions

Technische Daten/Données techniques

Lichtfarbe/Couleur de lumière	gelb/jaune
Max. Lichtstärke/Intensité lumineuse max.	2200 cd
Eff. Lichtstärke/Intensité lumineuse eff.	1500 cd
Mittl. Stromaufnahme Tag bei 12V/ Consommation moyenne jour à 12V	1,8 A
Mittl. Stromaufnahme Nacht bei 12V/ Consommation moyenne nuit à 12V	0,2 A
Gewicht / Poids	13 kg
Abmessungen (LxBxH)/Mesures (LxLxH) mm	1130 x 900 x 240

Verweise/Renvois

Zubehör Accessoires		
		
	00-165 330	00-190 230-1
	00-165 331-1	
Seite/page	31	31

Baustellen- und mobile Signalisation

Signalisation de chantiers et signalisation mobile

Mobile Vorwarntafeln mit LED-Wechselverkehrszeichen

Panneau mobile avec panneau à message variable à LED



Vorwarnanzeiger mit aktiver lichttechnischer Einrichtung

- Zeichengröße nach RSA
- Gute Erkennbarkeit aller Zeichen aus nahezu jedem Blickwinkel und auch bei hellem Tageslicht
- Jede Leuchtdiode einzeln ansteuerbar
- Lichttechnische Werte geprüft nach Europäischer Norm EN 12966
- Wechselverkehrszeichen mit bis zu 4 Farben möglich
- Einfache Wartung durch externes Steuergehäuse
- Verfügbar mit Handsteuerung Kabel oder Funk/Kabel
- Unterschiedliche Fahrgestelle verfügbar
- Optional mit
 - NiCo Nissen Communication System für die Überwachung und Steuerung der Wechselverkehrszeichen und des Anhängers selbst
 - Brennstoffzelle

Wir bieten eine grosse Vielfalt an Wechselverkehrszeichen und Kombinationen. Bitte rufen Sie uns an, wir beraten Sie gerne.

Panneaux mobiles à LED

- Grandeur de la symboles selon RSA
- Haute visibilité en plein jour grâce à la vitre antireflet
- Très bonne visibilité des symboles sous presque tous les angles
- Valeur photométrique testés conformément à la norme européenne EN 12966
- Chaque diode peut être pilotée séparément
- Valeurs photométriques conformes à la norme européenne EN 12966
- Disponible avec commande manuelle à câble ou radio/câble
- Différents châssis disponibles
- En option avec
 - NiCo Nissen système de communication pour le contrôle et la commande du panneau à message variable et de la remorque elle-même
 - Pile à combustible

Nous disposons d'une large gamme d'ensembles avec panneau à message variable et nous tenons à votre disposition pour tout renseignement. Veuillez nous appeler, nous vous conseillons volontier.



Verweise/Renvois

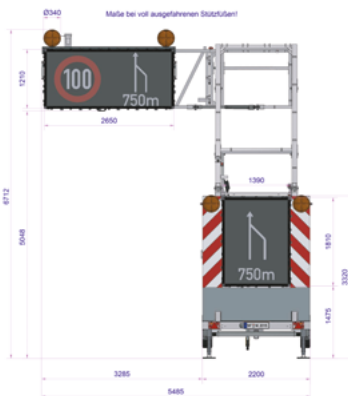
Zubehör Accessoires



Seite/page

28

Preisliste Liste de prix



- Grosse Auswahl an Symbolen und Texten, passend für alle Verwendungszwecke; kompatibel zur Nissen-Software und auch bei hellem Tageslicht
- Dank Antireflexscheiben hohe Sichtbarkeit auch bei hellem Tageslicht
- Gute Erkennbarkeit der Zeichen aus nahezu jedem Blickwinkel
- Darstellung von Animationen und statischen Anzeigen
- Gesamtbreite (eingefahren) von 2200 mm
- Gesamthöhe (eingefahren) von 3600 mm
- Grand choix de symboles et de textes, adaptés à tous les usages; compatible avec le logiciel Nissen et aussi en pleine lumière du jour
- Haute visibilité également en pleine lumière du jour grâce aux vitres antireflets
- Bonne reconnaissabilité des signes sous presque tous les angles
- Présentation d'animations et d'expositions statiques
- Largeur totale (rétractée) de 2200mm
- Hauteur totale (rétractée) de 3600mm

Bestellinformationen Informations de commande

Modelle
Modèles Ausführung und Konfiguration auf Anfrage.
Modèle et configuration sur demande.

Baustellen- und mobile Signalisation

Signalisation de chantiers et signalisation mobile

LED-Wechselverkehrszeichen WENIPOL 2

Panneau à messages variables LED WENIPOL 2



Höchste Mobilität im Einsatz, das WeNiPol 2 LED-Wechselverkehrszeichen ist die ideale Lösung für Einsatzfahrzeuge. Die Befestigung ist universell auf einem handelsüblichen Dachträger möglich und erlaubt eine Höchstgeschwindigkeit bis 80 km/h aufgerichtet und abgeklappt bis 160 km/h.

Die Bedienung aller Funktionen erfolgt durch die Kabelhandsteuerung über DirektWahl-tasten und die Helligkeit der LED-Anzeige wird kontinuierlich angepasst – automatisch oder manuell. Durch die vielseitigen Einsatzmöglichkeiten kann das System mit Vorwarnleuchten, integrierten gelben oder blauen LED-Vorwarnblitzer oder GPS Geschwindigkeitssensor erweitert werden.

Très mobile à l'utilisation, le panneau à messages variables WENIPOL 2 est la solution idéale pour les véhicules d'intervention. La fixation peut se faire sans problème sur une barre de toit usuelle et permet de rouler à une vitesse maximale de 80 km/h en position levée, et même jusqu'à 160 km/h en position repliée

Toutes les fonctions sont contrôlées par le boîtier manuel filaire au moyen de touches uniques ; la luminosité de l'affichage LED est adaptée en continu, automatiquement ou manuellement. Le système peut être complété par des feux d'avertissement, des flashes d'avertissement LED jaunes ou bleus intégrés ou encore par un capteur de vitesse GPS, offrant ainsi de nombreuses possibilités d'utilisation.



LED-Anzeige

- Anzeige von frei programmierbaren statischen und dynamischen Texten, Symbolen und Animationen
- Gute Erkennbarkeit der Zeichen aus nahezu jedem Blickwinkel und aus grosser Entfernung
- Schnellauswahl der Symbole
- Bis zu vier Farben möglich
- System sofort einsatzfähig
- Lichttechnisch geprüft nach EN 12966:2005+2009

Chassis

- Grundrahmen aus Edelstahl
- Pulverbeschichtetes Aluminiumgehäuse
- Universelle Befestigung auf handelsüblichen Dachträgern
- Schlagfeste Antireflex-Polycarbonat-Frontscheibe
- Elektromotorisches Heben und Senken

Affichage LED

- Affichage de textes, de symboles et d'animations, statiques ou dynamiques, librement programmables
- Bonne lisibilité des caractères depuis presque tous les angles et même à grande distance
- Sélection rapide des symboles
- Quatre couleurs au maximum
- Système utilisable immédiatement
- Vérifié sur le plan de la technique d'éclairage selon EN 12966:2005+2009

Châssis

- Structure de base en acier inox
- Boîtier en aluminium thermolaqué
- Fixation universelle sur les barres de toit usuelles
- Verre de protection résistant aux chocs en polycarbonate antireflets
- Levage et abaissage par un moteur électrique



Technische Daten

Gesamtlänge	1120 mm
Gesamtbreite	910 mm
Höhe abgeklappt	180 mm
Höhe aufgeklappt	1080 mm
Gewicht	50 kg

Données techniques

Longueur totale	1120 mm
Largeur totale	910 mm
Hauteur replié	180 mm
Hauteur déplié	1080 mm
Poids	50 kg

Preisliste

Liste de prix



Baustellen- und mobile Signalisation

Signalisation de chantiers et signalisation mobile

LED-Wechselverkehrszeichen VarioSign

Panneau à message variable à LED VarioSign

VarioSign^{SMD} Typ 2x2-420



00-229 291-22-103 (rot/weiss vollbestückt, rouge/blanc entièrement équipé)
 00-229 291-22-102 (gelb vollbestückt/ jaune entièrement équipé)

Format = 970 x 970 x 100 mm
 Gewicht / Poids = 30 kg

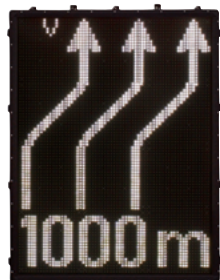
VarioSign^{SMD} Typ 3x3-360



00-229 291-33-103 (rot/weiss vollbestückt, rouge/blanc entièrement équipé)
 00-229 291-33-102 (gelb vollbestückt/ jaune entièrement équipé)

Format = 1210 x 1210 x 100 mm
 Gewicht / Poids = 30 kg

VarioSign^{SMD} Typ 3x4-420



00-229 291-34-103 (rot/weiss vollbestückt, rouge/blanc entièrement équipé)
 00-229 291-34-102 (gelb vollbestückt/ jaune entièrement équipé)

Format = 1390 x 1810 x 100 mm
 Gewicht / Poids = 80 kg

Vorwarnanzeiger mit aktiver lichttechnischer Einrichtung

- Für den mobilen oder stationären Einsatz
- Farbkorrekte Anzeige der Verkehrszeichen durch dicht angeordnete Leuchtdioden
- Wechselverkehrszeichen mit bis zu 4 Farben möglich
- Hohe Sichtbarkeit auch bei hellem Tageslicht durch Antireflexscheibe
- Gute Erkennbarkeit der Zeichen aus nahezu jedem Blickwinkel
- Lichttechnische Werte geprüft nach Europäischer Norm EN 12966
- Lange Lebensdauer der Leuchtdioden
- Sehr lange Einsatzzeiten durch optimierte Stromversorgung
- Kontinuierliche Helligkeitsanpassung, automatisch oder manuell
- Optional mit Kabel- oder Fernfernbedienung
- Robustes Aluminium-Gehäuse
- Befestigung durch C-Profil Schienen auf der Rückseite zur Aufnahme von Haltevorrichtungen

Technische Daten

- Betriebsspannung: 12/24 Volt
- Leuchtmittel: LED
- LED/m²: 2500
- Material Gehäuse Aluminium, seewasserbeständig

Wir bieten eine grosse Vielfalt an Wechselverkehrszeichen und Kombinationen. Bitte rufen Sie uns an, wir beraten Sie gern.

Remorque de signalisation avec système d'éclairage technique actif

- Pour une utilisation mobile ou stationnaire
- Affichage couleur correcte de la signalisation routière par une disposition dense des diodes électroluminescentes
- Panneau d'affichage jusqu'à 4 couleurs possibles
- Haute visibilité en plein jour grâce à la vitre antireflet
- Très bonne visibilité des symboles sous presque tous les angles
- Valeur photométrique testés conformément à la norme européenne EN 12966
- Longue durée des diodes électroluminescentes
- Très longue durée par alimentation optimisée
- Réglage de la luminosité en continu automatique ou manuelle
- Câble optionnel pour télécommande sans fil
- Boîtier robuste en aluminium
- Fixation par rail en profil-C au dos du signal pour insertion de système de fixation

Données techniques

- Tension de fonctionnement
- Mode d'éclairage
- LED/m²: 2500
- Caisson en aluminium, résistant à l'eau de mer

Nous disposons d'une large gamme d'ensembles avec panneaux à messages variables et nous nous tenons à votre disposition pour tout renseignement.

Verweise/Renvois

Zubehör Accessoires



Seite/page

26

Bestellinformationen Informations de commande

Modelle Modèles	VarioSign ^{SMD} , inkl. externem Steuergerät / unité de commande externe incl.
00-229 291-22-103	Typ 2x2-420, rot/weiss / rouge/blanc
00-229 291-22-102	Typ 2x2-420, gelb / jaune
00-229 291-33-103	Typ 3x3-360, rot/weiss / rouge/blanc
00-229 291-33-102	Typ 3x3-360, gelb / jaune
00-229 291-34-103	Typ 3x4-420, rot/weiss / rouge/blanc
00-229 291-34-102	Typ 3x4-420, gelb / jaune

Baustellen- und mobile Signalisation

Signalisation de chantiers et signalisation mobile

Fahrbare Absperrtafel Typ A 13 H/L (Drehpfeil)

Remorque de présignalisation Type A 13 H/L



Beim Auf- und Abbau der Anzeigetafeln mit der Hebebühne des Drop & Pick Systems, bleibt der Fahrer im Fahrzeug.

Vorteile:

- Hohes Mass an Arbeitssicherheit
- Mit nur einer Person und einem Fahrzeug eine komplette Vorwarnung oder Baustelle einrichten
- Bis zu 3 Module pro Fahrzeug
- Module frei wählbar (LED-Tafeln oder Zeichen 616)
- Kein Aussteigen des Fahrers beim Auf- und Abbau notwendig
- Kein Eintreten in den Verkehrsraum
- Schnelles Auf- und Abbauen der Anzeigetafeln

Allgemeine Technische Daten

- Betriebsspannung 12/24 Volt
- Leuchtmittel LED
- LED/m² 2500
- Gehäusematerial Aluminium, seewasserbeständig
- Windlaststabil Bis zu 80 km/h
- Gewicht Einzelmodul 450 kg
- Gesamtgewicht 3,5 t
- Verriegelung der einzelnen Module (Ladungssicherung)
- Ladekontakte auf dem Fahrzeug
- Externer Ladeanschluss
- Optional: Rückfahrkamera am Fahrzeug

Lors du montage et du démontage des tableaux d'affichage avec la plate-forme élévatrice du système Drop & Pick, le conducteur reste dans le véhicule.

Avantages:

- Haut niveau de sécurité au travail
- Avec une seule personne et un seul véhicule, une solution complète pour la mise en place d'un préavis ou d'un chantier
- Jusqu'à 3 modules par véhicule
- Modules librement sélectionnables (panneaux LED ou caractères 616)
- Pas de démontage du conducteur nécessaire pendant le montage et le démontage
- Pas besoin d'accéder à la zone de circulation
- Montage et démontage rapide des tableaux d'affichage

Données techniques générales

- Tension de service 12/24 Volt
- Eclairage LED
- LED/m² 2500
- Matériau du boîtier: Aluminium, résistant à l'eau douce
- Résistant au vent jusqu'à 80 km/h
- Poids individuel 450kg
- Poids total 3.5t
- Verrouillage des différents modules (sécurisation du chargement)
- Contacts de charge sur le véhicule
- Raccordement de charge externe
- En option: caméra de recul sur le véhicule

Preisliste
Liste de prix



Anpralldämpfer Rambo II

Balitage mobile



Für die Sicherheit von Sicherheitsfahrzeugen und Bauarbeitern reichen einfache LED-Vorwarntafeln oft nicht. Auf befahrenen Strassen schützen besonders die mobilen und ausklappbaren Anprallkissen vor schlimmen Unfällen. Hinter Lastwagen und vor mobilen Warntafeln angebracht, können die Anpralldämpfer bei Unfällen Aufprallgeschwindigkeiten von bis zu 100 km/h kontrolliert abfangen. Der Anpralldämpfer kann mit einer Anhängerkupplung (Typ Rockinger) geliefert werden. Kombiniert man beide Produkte, braucht es eine Person weniger für das Anbringen des Anhängers. Auch auf der Baustelle kann damit ein Fahrzeug eingespart werden. Die Anhängerkupplung Rockinger hat eine maximale Zugkraft von 3,5 Tonnen.

Die Vorteile der Anpralldämpfer

- Absorbieren die Aufprallenergie bei Auffahrunfällen
- Decken die gesamte Fahrzeugbreite ab
- Reduzieren Schaden am Dienstfahrzeug erheblich
- Nach einem Aufprall muss nur das Anprallkissen ersetzt werden
- Aus wiederverwertbarem Material
- Geprüft in Anlehnung an NCHRP 350
- Test (100 km/h) mit repräsentativen Fahrzeugen (900 kg und 2000 kg)
- Test 3.50, 3.51, 3.52 und 3.53 erfolgreich bestanden
- Besteht komplett aus Aluminium und galvanisiertem, pulverbeschichtetem Stahl, gelb lackiert
- Einfache Befestigungsmöglichkeiten an einem Standard-LKW.
- Diverse Ausführungen möglich

De simples panneaux d'avertissement LED ne suffisent souvent pas à sécuriser les véhicules et les ouvriers lors de travaux. Sur les routes fréquentées, les coussins d'impact mobiles et rabattables, notamment, protègent des accidents graves. Installés derrière les camions et devant les panneaux d'avertissement mobiles, les amortisseurs de chocs peuvent, en cas d'accident, absorber d'une manière contrôlée des vitesses d'impact allant jusqu'à 100 km/h'. L'amortisseur peut être fourni avec un attelage (de type Rockinger). La combinaison des deux produits signifie qu'une personne de moins est nécessaire pour amener une remorque. Il nécessite également d'un véhicule de moins sur le chantier. L'attelage Rockinger a une force de traction maximale de 3,5 tonnes.

Avantages des amortisseurs de chocs

- Absorption de l'énergie d'impact en cas de collision
- Toute la largeur du véhicule est couverte
- Réduction considérable des dommages au véhicule de service
- Après un choc, seul le coussin de choc doit être remplacé
- Fabriqué en matériau recyclable
- Testé selon la norme NCHRP 350
- Test (à 100 km/h) avec des véhicules représentatifs (900 et 2000 kg) ont réussi avec succès
- Tests 3.50, 3.51, 3.52 et 3.53 réussis
- Composé entièrement d'aluminium et d'acier galvanisé, thermolaqué, peint en jaune
- Montage simple sur un camion standard
- différentes versions possibles

Preisliste
Liste de prix



Baustellen- und mobile Signalisation Signalisation de chantiers et signalisation mobile

Batterien und Akkumulatoren Piles et batteries



00-155 056-1

00-155 051-1

00-165 330

00-165 331-1

Bestellinformationen Informations de commande

Modelle Modèles	00-155 056-1 Batterie/Pile Konstant 45, 6 V, 45-50 Ah*
	00-155 051-1 Trockenbatterie Typ 800/Pile sèche type 800, 6 V, 7 Ah
	00-165 330 Akku/Batterie, 12 V, 180 Ah
	00-165 331-1 Akku/Batterie, 12 V, 230 Ah
	00-190 230-1 Behälter für Akkus/Boîte pour batterie, 12 V - 230 Ah
	00-155055-1 Batterie/pile YUASA TEV, 12210 / 12V 21Ah
	00-155057-1 Batterie/pile Konstant 60, 6V 60Ah
	00-155059 Batterie/pile Konstant 110, 6V 105-110Ah
	00-155065-1 Batterie/pile Konstant 111, 6V 120Ah
	00-155075-1 Batterie/pile Konstant 150, 6V 150-160Ah

Preisliste Liste de prix

P3-65

* Die Preise für die Batterien verstehen sich inklusive der Bereitstellung von Sammelbehältern sowie der Entsorgung gemäss Batterieverordnung.

* Les prix de batteries s'entendent avec mise à disposition de conteneurs de ramassage ainsi qu'élimination conforme à l'ordonnance sur les batteries.

Zubehör zu Leuchten Accessoires pour feux



00-070 090-1
00-070 090-3

00-070 879

00-365 516-1
00-365 517-1

00-081 736-1

Bestellinformationen Informations de commande

Modelle Modèles	NiKo Schlüssel für/clé NiKo pour
	00-070 090-1 Euro-Nitra/Nitra/Star-Blitz/City Flash/MonoLight
	00-070 090-3 BakoLight
	Halter für Rohrmasten zu/Fixation pour mât tubulaire pour
	00-070 879 MonoLight
	00-365 516-1 Star-Blitz/City Flash/Euro-Nitra/Nitra
	00-365 516-2 Star-Blitz/City Flash/Euro-Nitra/Nitra (10 Stk./pces. + 1 x Art. 070 090-1)
	Halter für Absperrschranken zu/Fixation pour barrières pour
	00-365 517-1 Star-Blitz/City Flash/Euro-Nitra/Nitra
	00-365 517-2 Star-Blitz/City Flash/Euro-Nitra/Nitra (10 Stk./pces. + 1 x Art. 070 090-1)
	00-365 519 MonoLight
	Adapter für Leitkegel/Adaptateur pour cône
	00-081 736-1 Star-Blitz

Preisliste Liste de prix

P3-66

Einsatzzeiten Périodes d'utilisation

Leuchentyp Type de feu	Batterie/Pile Typ 800	Batterie/Pile Konstant 45
□ BakoLight LED (1 Batterie/Pile) einseitig/simple.	D= 150 Std./h	D= 900 Std./h
	B= 450 Std./h	B= 2700 Std./h
zweiseitig/double.	D= 300 Std./h	D= 1800 Std./h
	B= 900 Std./h	B= 5400 Std./h
□ Euro-Nitra LED (2 Batterien/Piles)	D= 250 Std./h	D= 1500 Std./h
	B= 750 Std./h	B= 4500 Std./h
□ Nitra LED (2 Batterien/Piles)	D= 850 Std./h	D= 2400 Std./h
	B= 3400 Std./h	B= 9000 Std./h
□ MonoLight 2 LED (1 Batterie/Pile)	D= 300 Std./h	D= 1400 Std./h
	B= 1200 Std./h	B= 5500 Std./h
□ BakoLight LED/s GPS/2 Tag + Nacht/jour + nuit nur Nacht/nuit seulem.	300 Std./h	1400 Std./h
	500 Std./h	1600 Std./h
□ City Flash LED 63/S (2 Batterien/Piles)	300 Std./h	1000 Std./h
□ Star-Flash LED 610 einseitig/simple. (2 Batterien/Piles) zweiseitig/double.	360 Std./h	1200 Std./h
	180 Std./h	600 Std./h
□ Star-Flash LED 627 **	90 Std./h	
□ Leitkegelleuchte 200 mm Ø (4 Batterien/Piles)	110 Std./h	730 Std./h
□ Leitkegelleuchte 340 mm Ø Conibalise (4 Batterien/Piles)	90 Std./h	400 Std./h
□ Handleuchte (Halogen) Projecteur port. (halogène)	D= 80 Std./h	D= 190 Std./h
	B= 250 Std./h	B= 600 Std./h

D=Dauerlicht/lumière fixe
B=Blinklicht/lumière clignotante

Einsatzzeit am Tag/
Période d'utilisation pendant la journée
□ = 12 h, □ = 2 h, □ = 1 h

** mit Lithium-Ferro-Akku = 70 Std.
avec accu ferro-lithium = 70 h

3

BAUSTELLEN-SIGNALISATION
SIGNALISATION DE CHANTIERS

SIGNAL
AN THESSA COMPANY

Baustellen- und mobile Signalisation

Signalisation de chantiers et signalisation mobile

Lichtsignalanlage

Système de signalisation lumineuse



Lichtsignalanlage Quarz LZA 500 F-LED
Système de signalisation lumineuse quartz
LZA 500 F-LED

Lichtsignalanlage Quarz LZA 500-LED FVG/FVA
Feu de signalisation quartz LZA 500-LED FVG/FVA

Bestellinformationen

Informations de commande

Modelle Modèles	00-145562-353	2 Signalgeber mit Sonnenblenden, 2 Signalgeberwagen und 1 Pilot mit Funkrückmeldung 869MHz <i>2 émetteurs de signaux avec pare- soleil, 2 voitures de signalisation et 1 pilote avec retour radio 869MHz</i>
----------------------------------	---------------	---

Bestellinformationen

Informations de commande

Modelle Modèles	00-145562-355	mit Funkrückmeldung und Radar-Sensoren für verkehrsabhängige Steuerung, 869MHz, 2 Signal- geber mit Sonnenblenden, 2 Signalgeberwagen, 1 Pilot und 2 Funkmodule <i>avec retour radio et capteurs radar pour la commande en fonction du trafic, 869MHz, 2 émetteurs de signaux avec pare-soleil, 2 voitures de signalisation, 1 pilote et 2 modules radio</i>
----------------------------------	---------------	--

Absperrband

Bande de barrage



AB
Absperrband rot/weiss ohne Text,
Rolle von 500 m x 80 mm
*Bande de barrage rouge/blanc sans texte,
rouleau de 500 m x 80 mm*

Bestellinformationen

Informations de commande

Artikel Articles	AB
Preisliste Liste de prix	P3-69

- Alle Bänder sind extrem reissfest
- Bänder mit anderen Texten auf Anfrage
Mindestabnahme: 60 Rollen
- *Tous les bandes sont extrêmement antidéchirure*
- *Bandes avec d'autres textes sur demande*
Minimum de commande: 60 rouleaux

Baustellen- und mobile Signalisation

Signalisation de chantiers et signalisation mobile

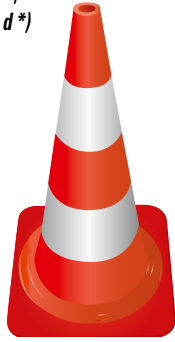
Leitkegel

Cônes de balisage

gemäss neuer Norm SN 640 876 d *)
selon nouvelle norme SN 640 876 d *)



LEK 350R1B *)
(R1, H = 350 mm, 0,8 kg)



LEK 500R2B *)
(R1, H = 500 mm, 2,2 kg)

Leitkegel aus rot fluoreszierendem Kunststoff,
mit reflektierenden Ringen 3M, stapelbar, lichteht und unverwüchtlich
*Cône de balisage en matière synthétique, rouge fluorescent,
avec bandes réfléchissantes 3M, empilable, résistant aux intempéries*

Nicht nach Norm / pas selon norme:

LEK 200
(R1, H = 200 mm, 0,25 kg)

LEK 750R
(R1, H = 750 mm, 4,3 kg)

Bestellinformationen

Informations de commande

Modelle Modèles	LEK 350R1B	(H = 350 mm) *)	0,8 kg
	LEK 500R2B	(H = 500 mm) *)	2,2 kg
	LEK 500R2A	(H = 500 mm) *)	2,2 kg
	LEK 750R2A	(H = 750 mm) *)	5,0 kg
	LEK 200	(H = 200 mm)	0,25 kg
	LEK 750R	(H = 750 mm)	4,3 kg
Preisliste Liste de prix	P3-71		

Bestellinformationen

Informations de commande

Zubehör Accessoires	GH02, GH02 HIP GH04
--------------------------------------	------------------------



LEK 500R2A *)
(R2, H = 500 mm, 2,2 kg)



LEK 750R2A *)
(R2, H = 750 mm, 5,0 kg)

Leitkegel **voll reflektierend R2**, mit Riffelgriff,
mit weissen Markierungsrings, stapelbar, lichteht und unverwüchtlich
*Cône de balisage entièrement retro-réfléchissant R2, avec poignée cannelée,
avec bandes blanches, empilable, résistant aux intempéries*



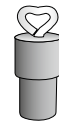
GH02



GH02 HIP



GH02, GH02 HIP
Plastikaufsatz nur für Leitkegel LEK...
zum Befestigen von Tafeln
*Joint en matière synthétique seulement
pour cône de balisage LEK... pour la
fixation de panneaux de signalisation*



GH04



GH04
Plastikaufsatz nur für Leitkegel LEK...zum Befestigen von Kunststoffketten für mobile
Absperrungen
*Joint en matière synthétique seulement pour cône de balisage LEK... pour la fixation
de chaînes en matière synthétique de barrages mobiles*

Verweise/Renvois

Zubehör
Accessoires

Seite/page



19



31

Baustellen- und mobile Signalisation

Signalisation de chantiers et signalisation mobile

FASI-Faltsignale

Signaux pliables FASI



1.14T *
1.14T...R (R1) *
 Faltsignal für Baustelle,
 fluoreszierend oder reflektierend (R1)
*Signal pliable pour chantiers,
 fluorescent ou réfléchissant (R1)*

Format = 600 x 600 x 600 mm
 Format = 700 x 700 x 700 mm
 Format = 900 x 900 x 900 mm
 Format = 1100 x 1100 x 1100 mm



1.30T *
1.30T...R (R1) *
 Faltsignal für andere Gefahren,
 fluoreszierend oder reflektierend (R1)
*Signal pliable pour autres dangers,
 fluorescent ou réfléchissant (R1)*

Format = 600 x 600 x 600 mm
 Format = 700 x 700 x 700 mm
 Format = 900 x 900 x 900 mm
 Format = 1100 x 1100 x 1100 mm



Beispiel/Exemple

FASI...NASG *
FASI...RASG (R1) *
FASI...R2ASG (R2) *
 Faltsignal, alle Seiten gleich, Motiv
 frei wählbar fluoreszierend oder
 reflektierend (R1/R2)
*Signal pliable, même motif sur trois
 pans, fluorescent ou réfléchissant
 (R1/R2)*

Format = 600 x 600 x 600 mm
 Format = 700 x 700 x 700 mm
 Format = 900 x 900 x 900 mm
 Format = 1100 x 1100 x 1100 mm



Beispiel/Exemple

FASI...NK *
FASI...RK (R1) *
FASI...R2RK (R2) *
 Faltsignal, Motive kombiniert nach
 Wunsch, fluoreszierend oder
 reflektierend (R1/R2)
*Signal pliable, motif au choix sur chaque
 pans, fluorescent ou réfléchissant
 (R1/R2)*

Format = 600 x 600 x 600 mm
 Format = 700 x 700 x 700 mm
 Format = 900 x 900 x 900 mm
 Format = 1100 x 1100 x 1100 mm



1.T 600 EXPLOS *
 Faltsignal für Explosionsgefahr,
 fluoreszierend
*Signal pliable pour danger
 d'explosion, fluorescent*

Format = 600 x 600 x 600 mm



1.T 500 LAST
 Faltsignal für überhängende Lasten,
 Farbe orange/weiß, tw. reflektierend
 R1, inkl. Spanngurt und Etui
*Signal pliable pour charges dépassant la
 carrosserie, couleur orange/blanc, partiel
 réfléchissant R1, incl. une sangle et étui*

Format = 500 x 500 x 500 mm



FASI306.702 (1.8 kg)
 FASI-Zentralgewicht für
 600/700/900/1100mm Faltsignal
*Poids central TRIOPAN pour signal
 pliable 600/700/900/1100mm*



(1.5 kg)

FASI306.701 (1.5 kg)
 FASI-Zentralgewicht für
 600/700/900/1100mm Faltsignal
*Poids central TRIOPAN pour signal
 pliable 600/700/900/1100mm*



(2.5 kg)

FASI306.703 (2.5 kg)
 FASI-Zentralgewicht nur für
 900/1100mm Faltsignal
*Poids central TRIOPAN seulement
 pour signal pliable 900/1100mm*

Bestellinformationen

Informations de commande

Modelle Modèles		
1.14T	(△ 600, 700, 900, 1100)	
1.14T...R	(△ 600, 700, 900, 1100)	
1.30T	(△ 600, 700, 900, 1100)	
1.30T...R	(△ 600, 700, 900, 1100)	
FASI...NASG	(△ 600, 700, 900, 1100)	
FASI...RASG	(△ 600, 700, 900, 1100)	
FASI...R2ASG	(△ 600, 700, 900, 1100)	
FASI...NK	(△ 600, 700, 900, 1100)	
FASI...RK	(△ 600, 700, 900, 1100)	
FASI...R2RK	(△ 600, 700, 900, 1100)	
1.T 600 EXPLOS	(△ 600)	
1.T 500 LAST	(△ 500)	
FASI306.702		
FASI306.701		
FASI306.703		

Preisliste
Liste de prix

P3-72

* Anmerkung: Bei der Herstellung von Sondertexten werden zusätzlich
 Schablonenkosten verrechnet. (Art. Nr. TRIO307.940 - 943)
 Note: Pour la fabrication de textes spéciaux les frais pour la production
 des gablons seront rajoutés. (No. art. TRIO307.940 - 943)

Bestellinformationen

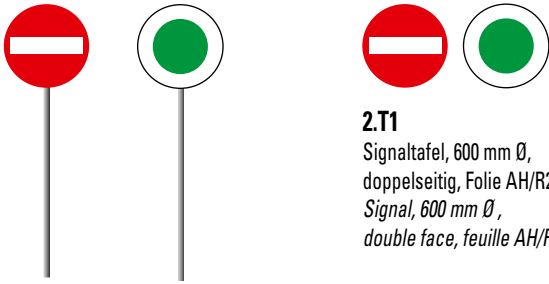
Informations de commande

Andere Modelle
Autres modèles

Faltsignale in Qualität R2
auf Anfrage
Signal pliable en qualité R2
sur demande

Drehkelle

Palette à faces alternantes



2.D1
Drehkelle mit Stiel zur Verkehrsregelung bei Engpässen, Vorderseite 2.02 "Einfahrt verboten", Rückseite: Freigabe der Fahrt grün/weiß, 600 mm Ø, Folie AH/R2
Palette à faces alternantes avec manche, pour le réglage du trafic en cas de rétrécissement, face 2.02 "Accès interdit", revers: libre passage vert/blanc, 600 mm Ø, revêtement AH/R2

2.T1
Signaltafel, 600 mm Ø, doppelseitig, Folie AH/R2
Signal, 600 mm Ø, double face, feuille AH/R2

2.H1
Stiel für Signaltafeln
Manche pour signaux

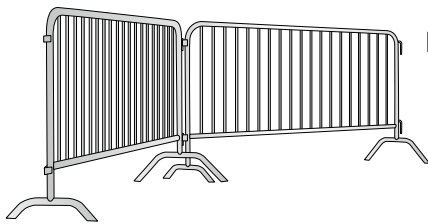
Bestellinformationen

Informations de commande

Modell <i>Modèle</i>	2.D1 (○ 600)	2.T1 (○ 600)
Preisliste <i>Liste de prix</i>	P3-74	

Absperrgitter

Barrière de protection



BAU-3

Länge/Longueur: 2500 mm
Höhe/Hauteur: 1100 mm
Gewicht/Poids: 21 kg
Rundstäbe/Barres rondes: 19

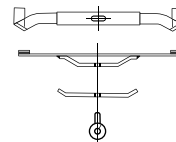


BAU-4

Länge/Longueur: 1250 mm
Höhe/Hauteur: 1100 mm
Gewicht/Poids: 11 kg
Rundstäbe/Barres rondes: 9

Absperrgitter mit 19 oder 9 Rundstäben (Ø 16 mm), feuerverzinkt, auf der einen Seite mit 2 Haken, auf der anderen Seite mit 2 Laschen zum Zusammenhängen der Gitter nach Bedarf.

Barrière de protection avec 19 ou 9 barres rondes (Ø 16 mm), galvanisée, équipée d'un côté de 2 crochets et de l'autre de 2 supports percés permettant de les assembler les unes aux autres, selon les besoins.



BB40-04

Tafel-Klemmbefestigung zu Absperrgitter, feuerverzinkt
Fixation de panneau pour barrière de protection, galvanisée

Bestellinformationen

Informations de commande

Modelle <i>Modèles</i>	BAU-3 BAU-4 BB40-04
Preisliste <i>Liste de prix</i>	P3-77

Verweise/Renvois

Zubehör
Accessoires

Seite/page



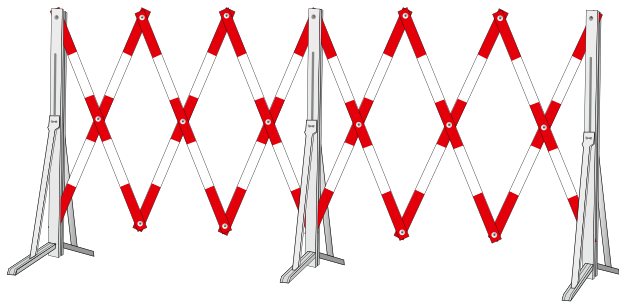
19

Baustellen- und mobile Signalisation

Signalisation de chantiers et signalisation mobile

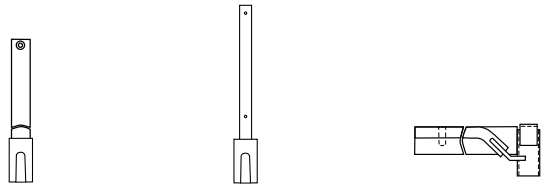
Fahrbahnschranke

Barrage routier



FS
 Fahrbahnschranke in Aluminium-Ausführung, mit rot/weißen Reflexstreifen in R2
Barrage routier, exécution en aluminium avec bandes réfléchissantes en R2, rouge/blanc

Schrankenmasse:		Dimensions barrières:	
Geschlossen:	330 mm	Fermé:	330 mm
Ausgezogen:	4400 mm	Etiré:	4400 mm
Höhe:	920 mm	Hauteur:	920 mm
Gewicht:	13.5 kg	Poids:	13.5 kg



FS-01
 Befestigung für klappbare Signaltafeln Ø 600 mm, zum Aufstecken auf Fahrbahnschranke FS mit Flügelmutter M10
Fixation pour le montage de panneaux de signalisation pliables Ø 600 mm sur le barrage routier FS, avec écrou à oreilles M10

FS-11
 Befestigung für klappbare Signaltafeln 500 x 700 mm, zum Aufstecken auf Fahrbahnschranke FS
Fixation pour le montage de panneaux de signalisation pliables 500 x 700 mm sur le barrage routier FS

FS-05
 Befestigung für Lampe, zum Aufstecken auf Fahrbahnschranke FS
Fixation pour le montage d'une lampe sur le barrage routier FS

Bestellinformationen

Informations de commande

Modelle <i>Modèles</i> (P3-78)	FS	FS-01 FS-11 FS-05
Preisliste <i>Liste de prix</i>	P4-33	

Verweise/Renvois

Zubehör
Accessoires

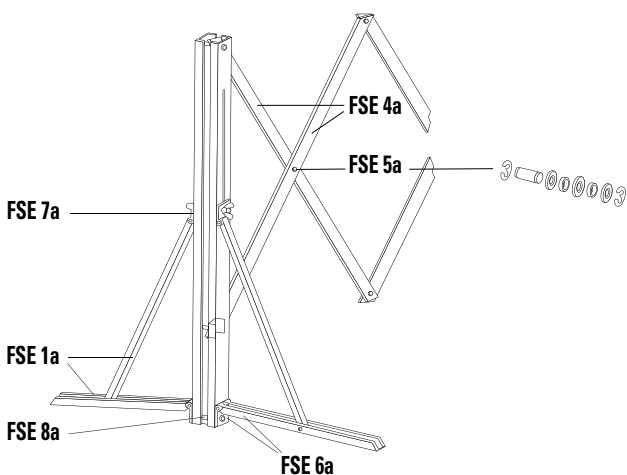
Seite/page



19

Ersatzteilliste Fahrbahnschranke FS

Pièces de rechange pour barrage routier exécution FS



- FSE 1a** Klappfuß mit Verbindungsstrebe, als Einheit montiert
Pied articulé avec contrefort, unité montée
- FSE 2c** Trägerstütze mit Pos. 1a, als Einheit montiert
Montant central avec pos. 1a, unité montée
- FSE 3b** Doppelträgerstütze, als Einheit montiert
Montant double central, unité montée
- FSE 4a** Scherenhälfte mit Lattengelenk, als Einheit montiert
Demi-parallélogramme avec articulation, unité montée
- FSE 5a** Lattengelenk, kompl.
Articulation compl. du parallélogramme
- FSE 6a** Fussprofil mit Fischband, als Einheit montiert
Pied avec paumelle, unité montée
- FSE 7a** Schlossschraube mit Flügelmutter inkl. U-Scheibe
Boulon à tête bombée avec écrou à ailettes incl. rondelle U
- FSE 8a** Sechskantschraube M8x80, Mutter, Federring und Alu Distanzhülse 60 mm
Vis hexagonale M8x80, écrou, rondelle-ressort et entretoise alu 60 mm

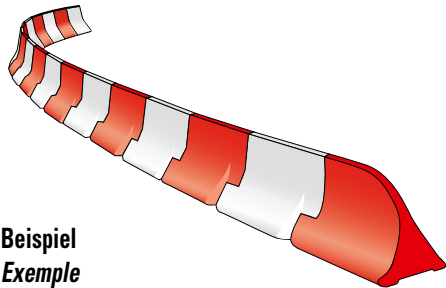
Bestellinformationen

Informations de commande

Ersatzteile <i>Pièces de rechange</i>	FSE 1a	FSE 3b	FSE 5a	FSE 7a
	FSE 2c	FSE 4a	FSE 6a	FSE 8a
Preisliste <i>Liste de prix</i>	P3-79			

Baustellen- und mobile Signalisation Signalisation de chantiers et signalisation mobile

Leitelemente aus Recycling-Kunststoff Éléments de balisage en matière synthétique recyclée



**Beispiel
Exemple**

Befestigung/Montage

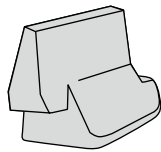
Es sind keine Strassenaufbrüche und keine Maschinen erforderlich. Lediglich von Hand werden die standfesten Leitsteine auf der Strasse aufgebaut und einfach ineinandergesteckt. Zusätzliche Verbindungsteile sind nicht notwendig. Zur besonderen Sicherung können einzelne Elemente mit einem bestehenden Montageset (Schrauben und Dübel) nach Bedarf in der Fahrbahn verankert werden.

Ni machines et ni travaux de terrassement nécessaires. Les éléments sont simplement posés sur la chaussée, encastrés les uns dans les autres et disposés selon les besoins. Des pièces de raccordement supplémentaires ne sont pas nécessaires. Un ancrage d'éléments individuels peut s'effectuer dans la chaussée (set de montage incorporé, vis et tampons).

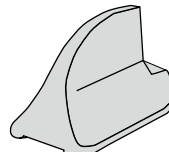
Leitstein/Élément de balisage

Die Leitelemente ermöglichen durch das Stecksystem und den sicheren Stand den einfachen und schnellen Bau von Radien, Kreiseln und Schwenkungen aller Art.

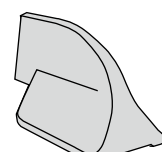
Les éléments de balisage permettent, grâce à un système d'encastrement, une construction rapide et simple de giratoires, courbes et changements de direction en tout genre.



LST
Leitstein, ca. 53 kg
Élément de balisage, env. 53 kg



LSTA
Anfangselement, ca. 50 kg
Élément initial, env. 50 kg



LSTE
Endelement, ca. 50 kg
Élément terminal, env. 50 kg

N: natur/nature
B: beschichtet/revêtu

Höhe/Hauteur: 500 mm
Format = 750 x 400 mm
Format = 1000 x 400 mm

Höhe/Hauteur: 500 mm
Format = 1000 x 400 mm

Höhe/Hauteur: 500 mm
Format = 1000 x 400 mm

Bestellinformationen Informations de commande

Modelle Modèles	LST4001000N LST4001000B	LST400750N LST400750B
Preisliste Liste de prix	P3-80	

Zubehör/Accessoires

VI - 10 Schraube V2A M12 x 180 mm mit U-Scheibe und Kunststoffdübel S 16 sowie Druckfeder komplett als Montageset
Vis V2A M12 180 avec rondelle et tampon en matière synthétique S 16 ainsi que ressort, complet comme set de montage



Bestellinformationen Zubehör Informations de commande pour accessoires

Modelle Modèles	VI - 10
Preisliste Liste de prix	P3-82



320028

- Leitelemente aus Kunststoff (PE), Grösse 1250x380x750 mm (LxBxH)
- Zum ineinander verankern, ohne zusätzliche Bodenbefestigung
- Innen hohl, zum Befüllen mit Sand oder Wasser
- Farbe rot oder weiss erhältlich (Anzahl nach Farbe bei Bestellung angeben)
- Mit Reflektor-Stück weiss R2
- Erlaubt Montagen in 90°-Winkel oder Radius
- Bestens geeignet für Kreiseln oder temporäre Absperungen
- *Séparateur en plastique (Polyéthylène soufflé), 1250x380x750 mm*
- *avec réflecteur conçu en film classe R2*
- *Séparateur en plastique (Po*
- *Couleur rouge ou blanc (à définir avec la commande)*
- *Lestable à l'eau ou au sable (toujours par le client)*
- *Permet des assemblages à 90°*
- *Stockage tête-bêche aisé*
- *Idéale pour des giratoires ou des barrages temporaires*

3

BAUSTELLEN-SIGNALISATION
SIGNALISATION DE CHANTIERS

SIGNAL
AN THEISSER.COM

Bestellinformationen Informations de commande

Modelle Modèles (P3-84)	LSTA4001000N LSTA4001000B LSTE4001000N LSTE4001000B
--	--

Farbgebung/Couleur

Die Naturfarbe der Elemente differiert zwischen Dunkel- und Hellgrau. Für Mehrfachnutzung empfehlen wir eine normale Farblackierung und für Dauereinsätze die hochwertige Beschichtung im Flammstanzverfahren.
La couleur naturelle des éléments varie du gris foncé au gris clair. Pour une utilisation multiple, nous recommandons un laquage couleur normal et pour des applications permanentes le revêtement hautement qualitatif selon le procédé d'injection à flammes.

Baustellen- und mobile Signalisation

Signalisation de chantiers et signalisation mobile

Leitsystem aus Recycling-Kunststoff

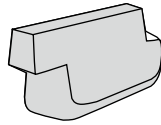
Systèmes de guidage en matière synthétique recyclée

Leitbord/Rebord de balisage

Analog Leitsystem LST,
jedoch kleiner mit Höhe 250 mm
Comme système de balisage LST,
plus petit avec hauteur 250 mm



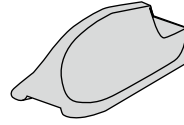
VI-10



LB

Leitbord, ca. 33 kg
Rebord de balisage, env. 33 kg

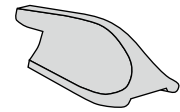
Höhe/Hauteur: 250 mm
Format = 750 x 300 mm
Format = 1000 x 300 mm



LBA

Anfangselement, ca. 25 kg
Rebord initial, env. 25 kg

Höhe/Hauteur: 250 mm
Format = 1000 x 300 mm



LBE

Endelement, ca. 25 kg
Rebord terminal, env. 25 kg

Höhe/Hauteur: 250 mm
Format = 1000 x 300 mm

N: natur/nature
B: beschichtet/revêtu

Bestellinformationen

Informations de commande

Modelle	LB3001000N	LB300750N
Modèles	LB3001000B	LB300750B

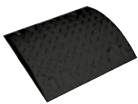
Bestellinformationen

Informations de commande

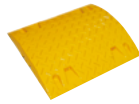
Modelle	LBA3001000N
Modèles	LBA3001000B
	LBE3001000N
	LBE3001000B

Tempo-Hemmschwelle

Ralentisseur



00-070 357-1 500 x 430 x 60 mm
00-070 357-11 500 x 430 x 50 mm



00-070 357-2 500 x 430 x 60 mm
00-070 357-12 500 x 430 x 50 mm



00-070 357-3 215 x 430 x 60 mm
00-070 357-13 215 x 430 x 50 mm

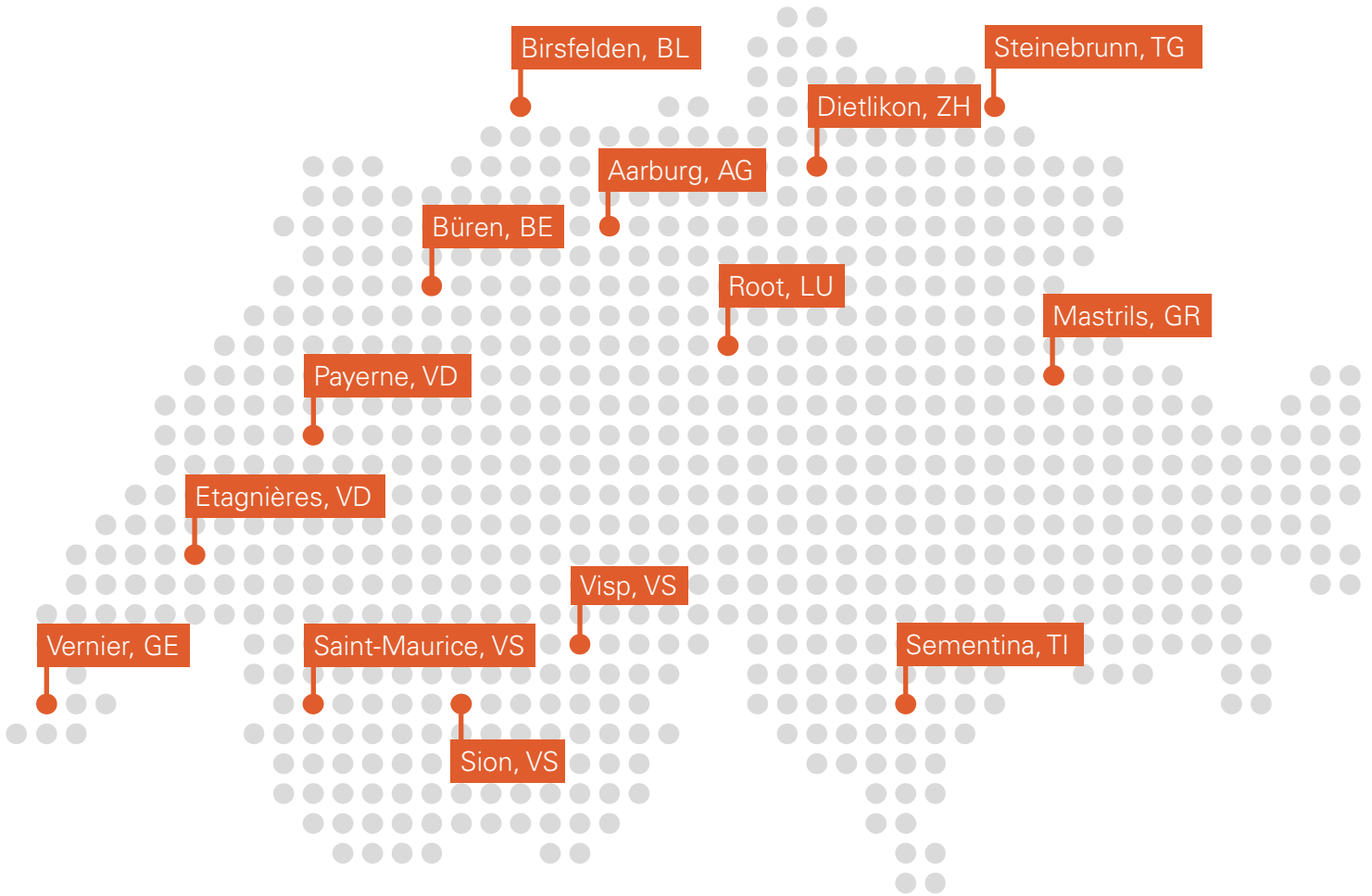
Bestellinformationen

Informations de commande

Modelle	Tempo-Hemmschwelle/Ralentisseur
Modèles	
00-070 357-1	Tempo-Hemmschwelle bis 10 km/h, schwarz, 14,5 kg Ralentisseur, jusqu'à 10 km/h, noir, 14,5 kg
00-070 357-2	Tempo-Hemmschwelle bis 10 km/h, gelb, 14,5 kg Ralentisseur, jusqu'à 10 km/h, jaune, 14,5 kg
00-070 357-3	Endstück bis 10 km/h, gelb, 4 kg Extrémité, jusqu'à 10 km/h, jaune, 4 kg
00-070 357-11	Tempo-Hemmschwelle bis 20 km/h, schwarz, 11,5 kg Ralentisseur, jusqu'à 20 km/h, noir, 11,5 kg
00-070 357-12	Tempo-Hemmschwelle bis 20 km/h, gelb, 11,5 kg Ralentisseur, jusqu'à 20 km/h, jaune, 11,5 kg
00-070 357-13	Endstück bis 20 km/h, gelb, 3 kg Extrémité, jusqu'à 20 km/h, jaune, 3 kg
00-070 357-90	Schraubenset (1 Stk.), 4 Stk. für Mittelstück und 2 Stk. für Endstück Kit de fixation (1 pc.), 4 pcs pour partie médiane et 2 pcs pour extrémités
00-070 357-91	Stabilisierungsstange pro Laufmeter Barre de stabilisation par mètre



Marktgebiete Zones de marché



www.signal.ch

SIGNAL AG, Industriezone kleine Ey, 3294 Büren a/A, Tel. 032 352 11 11, info@signal.ch

Zone de marché
Genève
1214 Vernier
22, ch. de Champs-Prévoist
Tél. 022 989 52 00
geneve@signal.ch

Zone de marché
Lavaux-Broye-Arc Jurassien
1037 Etagnières
Route des Ripes 2
Tél. 021 867 11 11
etagnieres@signal.ch

Zone de marché
Bas-Valais-Central
1951 Sion
Rte de la Drague 14
Tél. 027 322 39 35
sion@signal.ch

Marktgebiet
Argovia-Basilea
4663 Aarburg
Bernstrasse 36
Tel. 062 791 56 56
aarburg@signal.ch

Marktgebiet
Mittelland-Lötschberg
3294 Büren a/A
Industriezone kleine Ey
Tel. 032 352 11 11
info@signal.ch

Marktgebiet
Zentralschweiz
6037 Root
Längenbold 11
Tel. 041 450 15 07
root@signal.ch

Marktgebiet
Ticino-Mesolcina
6514 Sementina
Via Pobbia 4
Tel. 091 780 46 60
ticino@signal.ch

Marktgebiet
Zürich-Grischun
8305 Dietlikon
Neue Winterthurerstr. 30
Tel. 043 233 32 52
zuerich@signal.ch

Marktgebiet
Bodensee-Säntis
9314 Steinebrunn
Buhreutestrasse 1
Tel. 071 411 20 43
amriswil@signal.ch