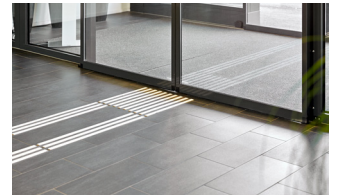


Taktil-visuelle Leit- oder Sicherheitslinie

Wir bringen viel Erfahrung in der allgemeinen Markierung sowie taktil-visuellen Markierungen im Aussenbereich mit. Zunehmend möchten wir alle Verkehrswege und mittlerweile auch öffentliche Büros und Passagen sichern.

Aus diesem Grund haben wir uns auf ein taktil-visuelles Markierungsprodukt für den Innenbereich konzentriert. Wir wussten, dass über die Perrons der Schweizer Bahnhöfe hinaus verschiedene öffentliche Plätze nicht ausreichend für Sehbehinderte gesichert waren und es auch heute noch nicht sind. Die Anforderungen sind jedoch anders als auf Bahnhofsvorplätzen, deshalb haben wir ein ganz neues Produkt entwickelt.

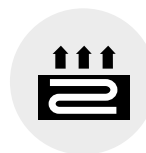


Tactical® wurde mit dem Ziel entwickelt, einen Streifen für eine taktil-visuelle Leit- oder Sicherheitslinie anzubieten, welcher langfristig auf hochwertigem Untergrund aus Mineralmaterial angebracht werden kann. Unter einem hochwertigen Untergrund verstehen wir hauptsächlich Steinarten wie Granit, Marmor, Kunststein, polierter Beton oder Glas. Ebenso soll der Streifen ästhetische Anforderungen erfüllen und unsichtbar befestigt werden können. Die Voraussetzungen waren unterschiedlich, daher war uns bewusst, dass wir verschiedene Normen und Richtlinien einhalten mussten.

VORTEILE



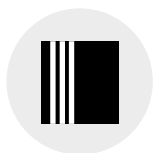
Auf jedem Boden



Hält auch bei Fussbodenheizung



Schnelle & einfache Montage

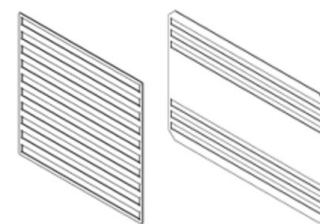


Helligkeitskontrast

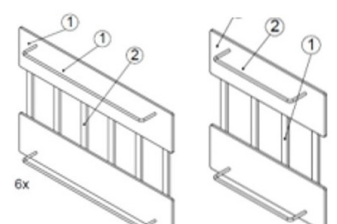
«Bei der Entwicklung haben wir uns an den Richtlinien (Leitliniensystem Schweiz) der Schweizer Fachstelle für hindernisfreie Architektur orientiert.»

Cesare Varetta, Leiter Projekte und Produktmanager

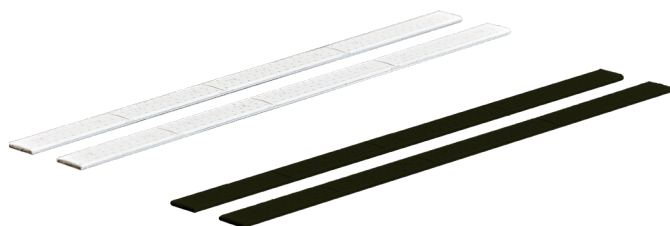
PRODUKTE FÜR TACTICOL®



Klebeschablonen



Klebeschwerer

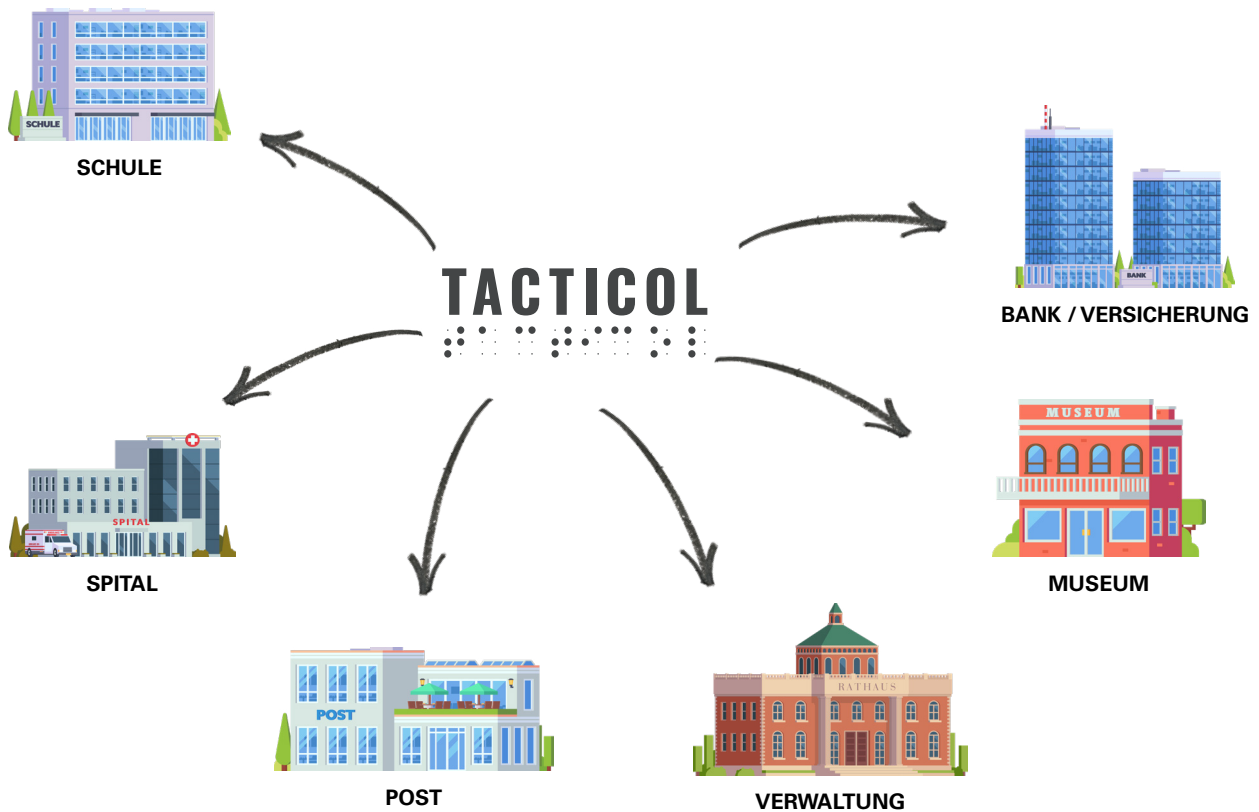


Tactical® Kleber



Tactical® Klebepistole

Die SIGNAL AG sucht nach wie vor Pilotkunden.
Melden Sie sich direkt bei Denis Pintarelli: dpintarelli@signal.ch



MONTAGE

Es sind keine Markierungskennnisse für die Montage erforderlich. Tacticol® ist eine praktische und klare Einrichtung.



BERATUNG

Unser Beratungsnetz sorgt bereits in der Planungsphase für optimale Kundennähe.

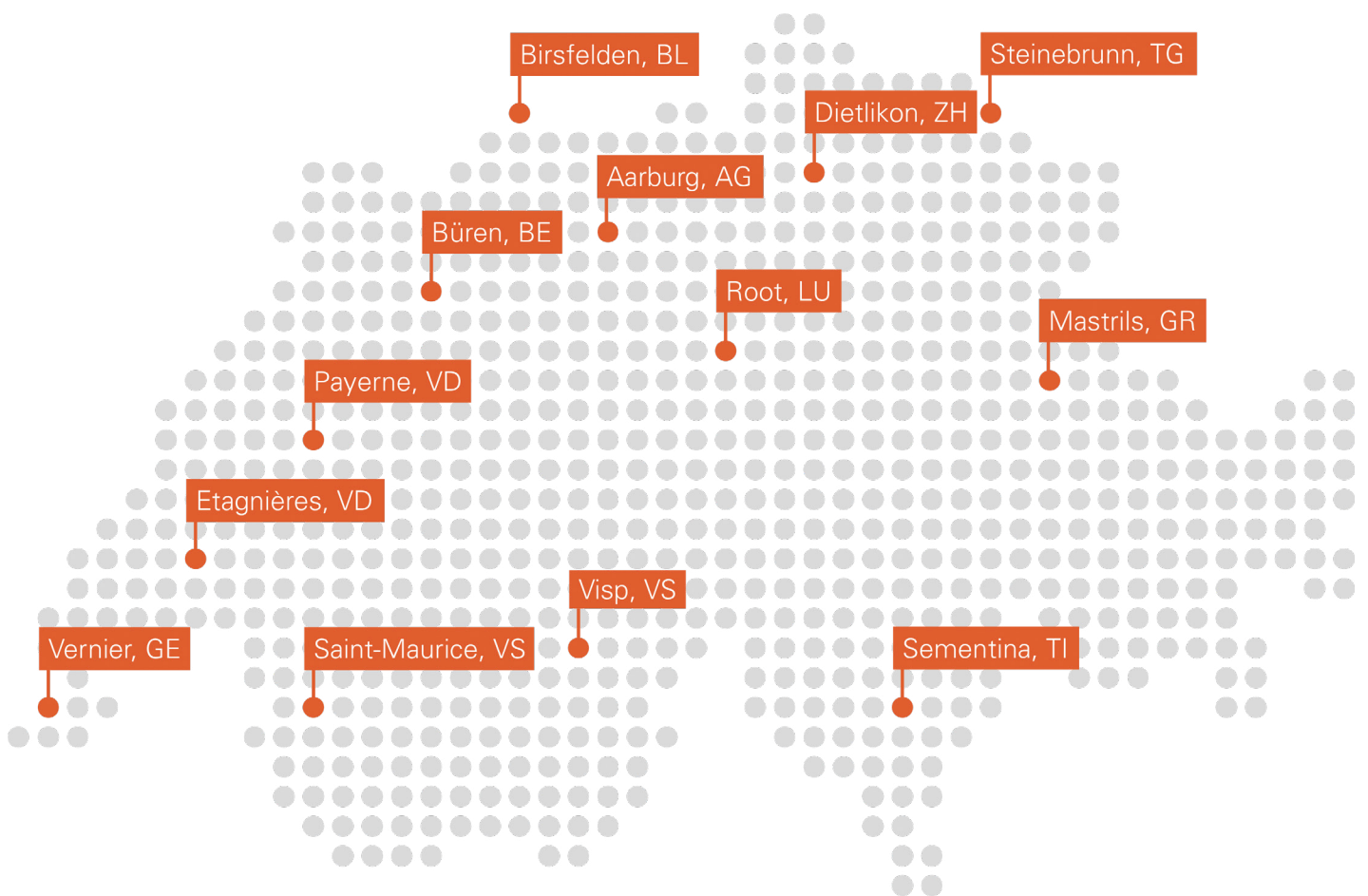


QUALITÄT

Design, Material & Format des Produkts wurden untersucht & getestet, um das Produkt stabiler, flexibler & langlebiger zu machen.

GANZ NAH BEI IHNEN

Unsere Berater, Projektleiter, Markierungs- und Montage-
Equipen sowie unsere Servicetechniker sind an 13 Standorten
in der ganzen Schweiz im Einsatz für Sie.



WWW.SIGNAL.CH

SIGNAL AG, Industriezone kleine Ey, 3294 Büren a.A.

Tel. 032 352 11 11 info@signal.ch

