

OFFIZIELLER PARTNER



SIGNAL
AN INTEGRA COMPANY

Demarkierung

**Als wäre nie
etwas markiert
gewesen**

75 Jahre Erfahrung - für die besten
Produkte und Dienstleistungen

Demarkierung

Belags- und untergrundsschonende
Technologien vom Profi.

TECHNOLOGIEN IM ÜBERBLICK

Demarkierung mittels GRINDING

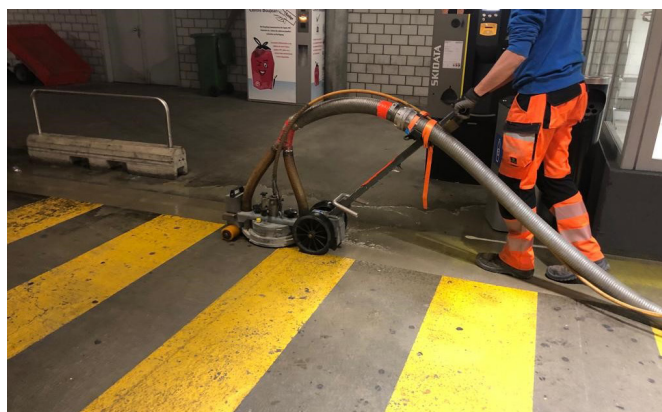
Schonendes und effizientes Demarkieren in Horizontalschleiftechnik (Grinding) sichert die Qualität der Infrastruktur und verhindert das Ausbröckeln von bituminösen Belägen. Speziell auf älteren und abgenutzten Flächen werden Strassen-, Parkplatz- und Einstellhallenmarkierungen so entfernt, dass der Belag sofort wieder neu markiert werden kann, ohne vorab repariert werden zu müssen. Es hinterbleibt ein homogenes und staubfreies Belagsbild ohne Demarkierungsschäden. Das anfallende Fräsgut wird direkt während des Schleifens in Behälter abgesaugt und kann so fachgerecht entsorgt werden.



Schonende Demarkierung von Strassen und Flächen mittels Grinding Horizontalschleiftechnik

Demarkierung mittels HÖCHSTWASSERDRUCK

Die beste Oberflächenbehandlung von Betonbelägen auf Arealen, Plätzen und Hallen erzielt man mit der Wasserhöchstdrucktechnik. Dabei wird die Oberfläche restlos von Farben, Lacken, Fetten und Ölen befreit, ohne dabei den Untergrund zu beschädigen. Das Abtragen der Schmutzschichten erfolgt mit einem Höchstdruckwasserstrahl von bis zu 2500 Bar sowie speziellen, rotierenden Düsen. Die zurückbleibende Oberflächenstruktur bietet nach deren Austrocknung beste Haftungseigenschaften für eine nachfolgende Flächenmarkierung. Dank der fortlaufenden Absaugung des Schmutzwassers gelangen ausserdem keine Gefahrstoffe ins Abwasser und es erübrigt sich eine Nachreinigung.



Optimale Oberflächenbehandlung von Flächen und Plätzen mittels Höchstwasserdruck

Die Vorteile auf einen Blick

- ✓ Belags- und umweltschonend
- ✓ Für bituminöse Beläge
- ✓ Fortlaufende, staubfreie Absaugung des Fräsgutes
- ✓ Sofort wieder markierbar
- ✓ Geeignet für Dünn- und Dickschichtmarkierungen

Die Vorteile auf einen Blick

- ✓ Untergrund- und umweltschonend
- ✓ Für alle Arten von Betonbelägen
- ✓ Fortlaufende Absaugung des Schmutzwassers
- ✓ Optimale Untergrundvorbereitung für anschliessende Flächenbeschichtung oder Markierung
- ✓ Geeignet für Dünn- und Dickschichtmarkierungen
- ✓ Auch für Untergrundreinigungen ohne Neumarkierung