

Parkleitsystem

# Parkplatz finden - leicht gemacht!

Unsere massgeschneiderte

Digital Signage Lösung für Sie

↑  Effizienz **456**

↑  Intelligenz **789**

↑  Zukunft **123**

## Parkleitsystem

Digitale Parkleitverwaltung mit eyeNAGE  
von SIGNAL

# Digitale Parkleitverwaltung mit eyeNAGE



## Effizienz

456

### Die Digitalisierung vereinfacht die Kontrolle und die Bedienung

eyeNAGE PARKING ...

- ist optimiert auf die einfache Bedienbarkeit aller Funktionen
- All-In-One Lösung aus der Cloud für klein und gross
- bietet eine effiziente mobile Oberfläche für die wichtigsten Aufgaben
- liefert den Content via Templates aus, um höchste Flexibilität zu bieten



## Intelligenz

789

### Mit Scharfsinn konzipiert und entwickelt für alle Anforderungen

eyeNAGE PARKING ...

- stellt alle relevanten Informationen in Echtzeit dar
- ermöglicht eine Real-Time Manipulation von Daten und Anzeigen
- legt höchsten Wert auf optimierte Wartungsfreundlichkeit
- bietet ein übersichtliches Log mit Historie und informiert über Alerts



## Zukunft

123

### Parkleitverwaltung kann viel mehr als nur zu funktionieren

eyeNAGE PARKING ...

- ist leicht skalierbar
- ermöglicht die Integration unterschiedlicher Displays
- ist die Grundlage zur Überwachung beliebiger Geräte
- wird laufend verbessert und erweitert



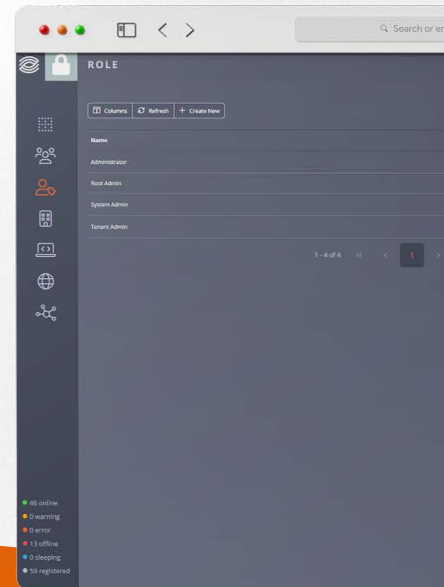
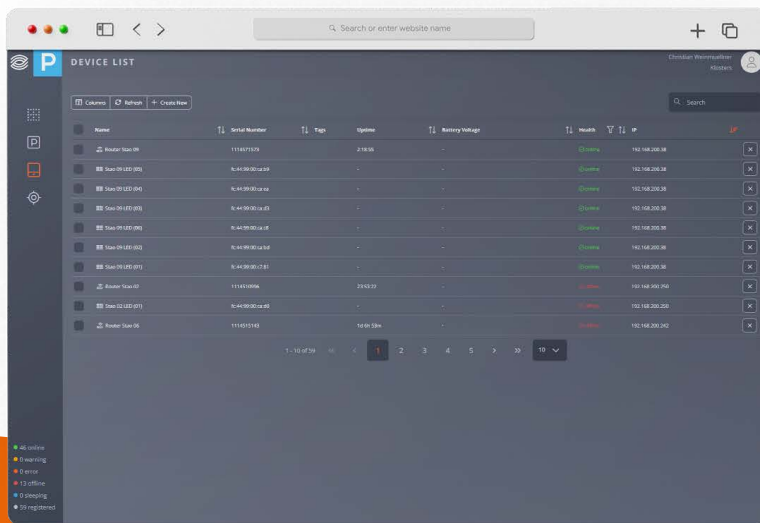
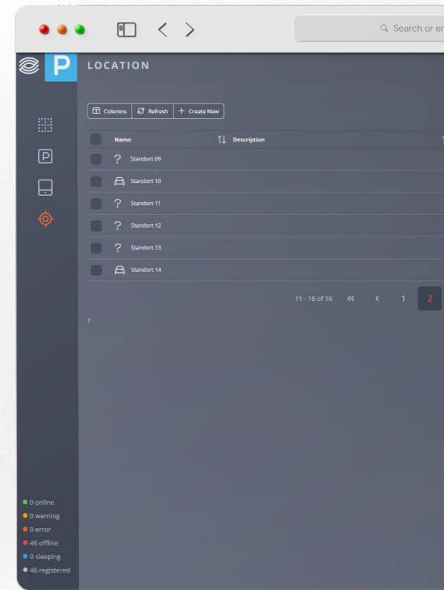
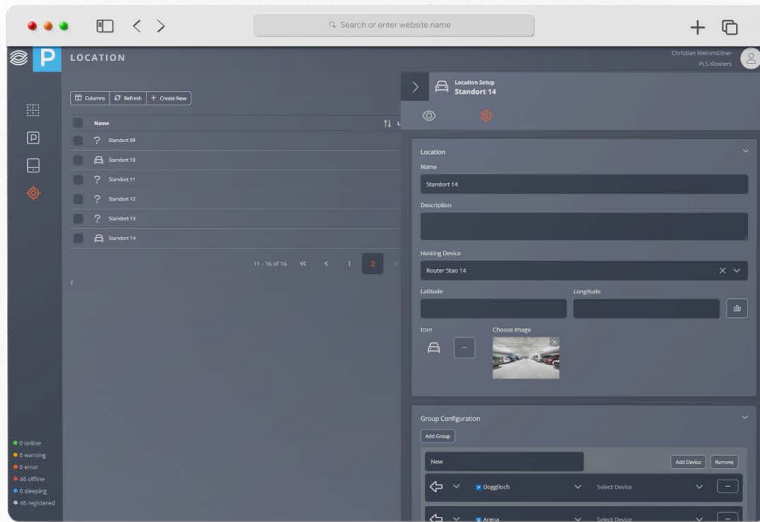


## PARKING INFORMATION SYSTEM

Ein möglichst reibungsloser Verkehrsfluss und die Vermeidung von Parkplatzsuchverkehr sind die Attribute, welche an moderne Parkleitsysteme gestellt werden. Zudem sollen sie ortsfremden Autofahrern die Parkplatzsuche und die Orientierung erleichtern.

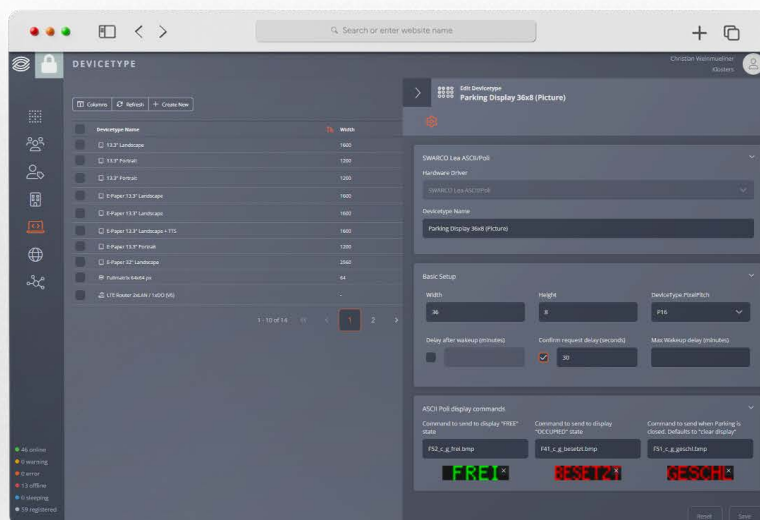
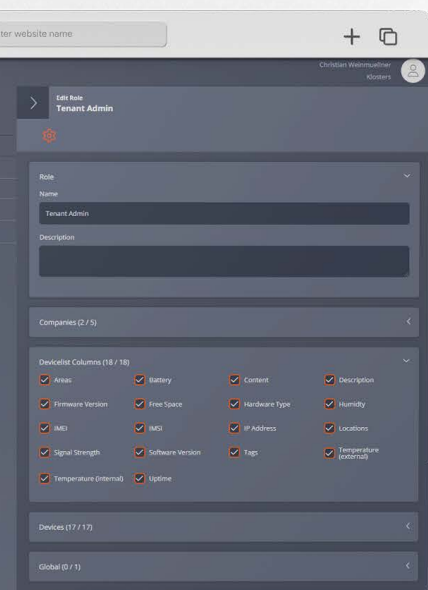
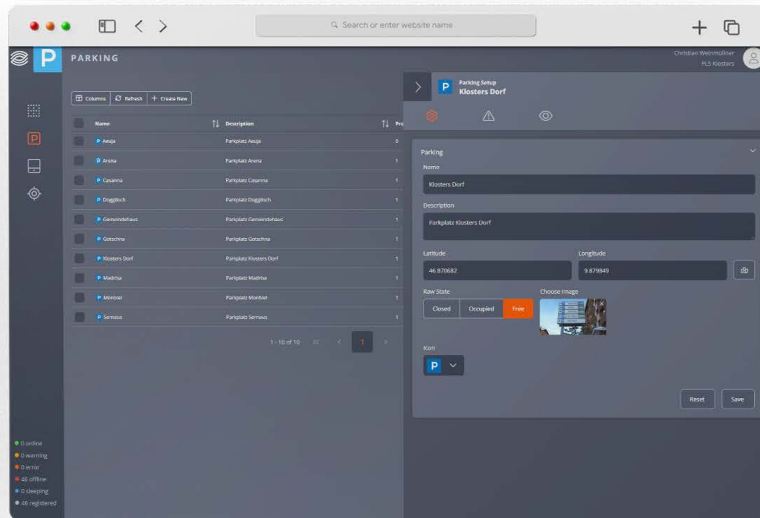
Mit unseren Systemen unterstützen wir die Auslastung Ihrer Parkanlage und sorgen mit zuverlässigen und wartungsarmen Anzeigen für eine hohe Akzeptanz & Frequentierung.





## EYENAGE PARKING...

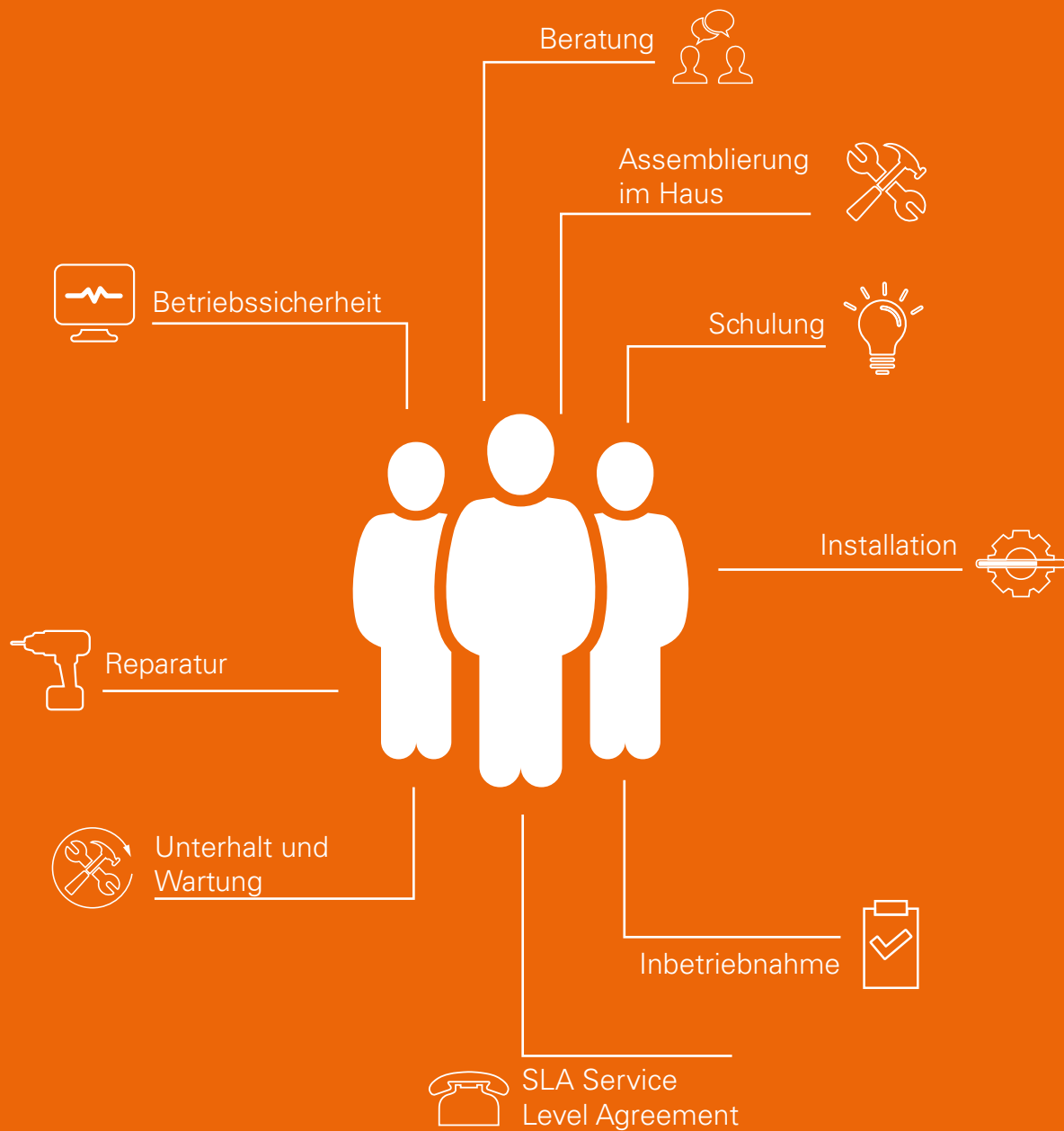
... ist die All-In-One Lösung für das effiziente Verwalten und Betreuen von Parkleitsystemen. Vom Setup bis zur Wartung, von der Echtzeitmanipulation bis zur statistischen Auswertung und zu den Alarmen wird alles in einer intuitiv zu bedienenden Software gebündelt.



... optimiert ihr Hardwaremanagement, egal ob Display oder Router, arbeitet selbstverständlich mit Branchenstandards, integriert die Darstellung von Sensordaten und liefert zuverlässig die Daten dorthin, wo sie sein müssen.

# IHRE VORTEILE

## 360 Grad Paket



# Referenzen

## PARKLEITSYSTEM GRINDELWALD

Mit der Gesamteröffnung der V-Bahn sind die Jungfraubahnen in ein neues Zeitalter aufgebrochen. Um die Besucher frühzeitig über die Parkplatzsituation bei den einzelnen Bahnen informieren können, liefert und installiert die SIGNAL AG ein gesamtheitliches System zur Inhaltsgestaltung, Steuerung und Bereitstellung von Verkehrsdaten in Echtzeit an total 13 Standorten im Lütschental. Nebst den klassischen Parkplatzstatusdetails wie FREI/ BESETZT können die Jungfraubahnen nun jederzeit ihre ankommende Gäste zusätzlich über beliebige Inhalte informieren.



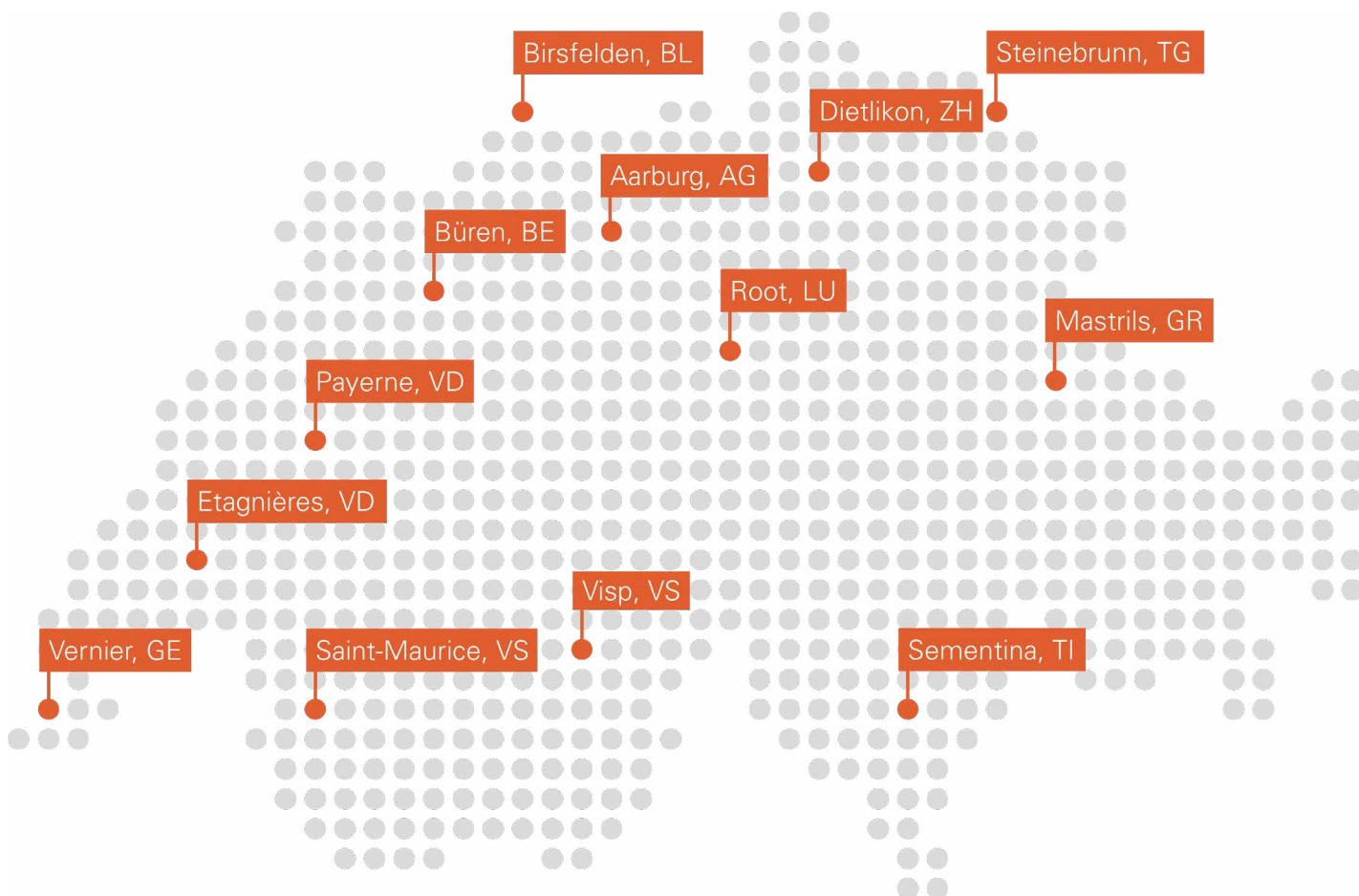
## PARKLEITSYSTEM KLOSTERS

Die Gemeinde Klosters konnte 2022 ihr kohärentes Parkleitsystem auf Basis von eyeNAGE PARKING erfolgreich in Betrieb nehmen. Das Gesamtsystem beinhaltet total 44 LED- Anzeigen für die 11 Parkhäuser auf dem Gemeindegebiet. Die Signal eigene Steuerung bietet eine Echtzeitüberwachung der Anzeiger sowie sämtlicher verbauter Kommunikationsgeräte. Zudem kann der Betreiber aus der Ferne via Computer oder beliebigem Endgerät die Parkings verwalten und dadurch Verkehrsteilnehmende entsprechend früh und proaktiv informieren. Mit einer innovativen Realisierungsversion konnten mehrere Anzeigestandorte mittels der Nachladeoption kostenoptimiert an die Energieversorgung der Strassenlaternen gekoppelt werden.



# GANZ NAH BEI IHNEN

Unsere Berater, Projektleiter, Markierungs- und Montage-  
Equipen sowie unsere Servicetechniker sind an 13 Standorten  
in der ganzen Schweiz im Einsatz für Sie.



[WWW.SIGNAL.CH](http://WWW.SIGNAL.CH)

SIGNAL AG, Industriezone kleine Ey, 3294 Büren a/a

Tel. 032 352 11 11 info@signal.ch

