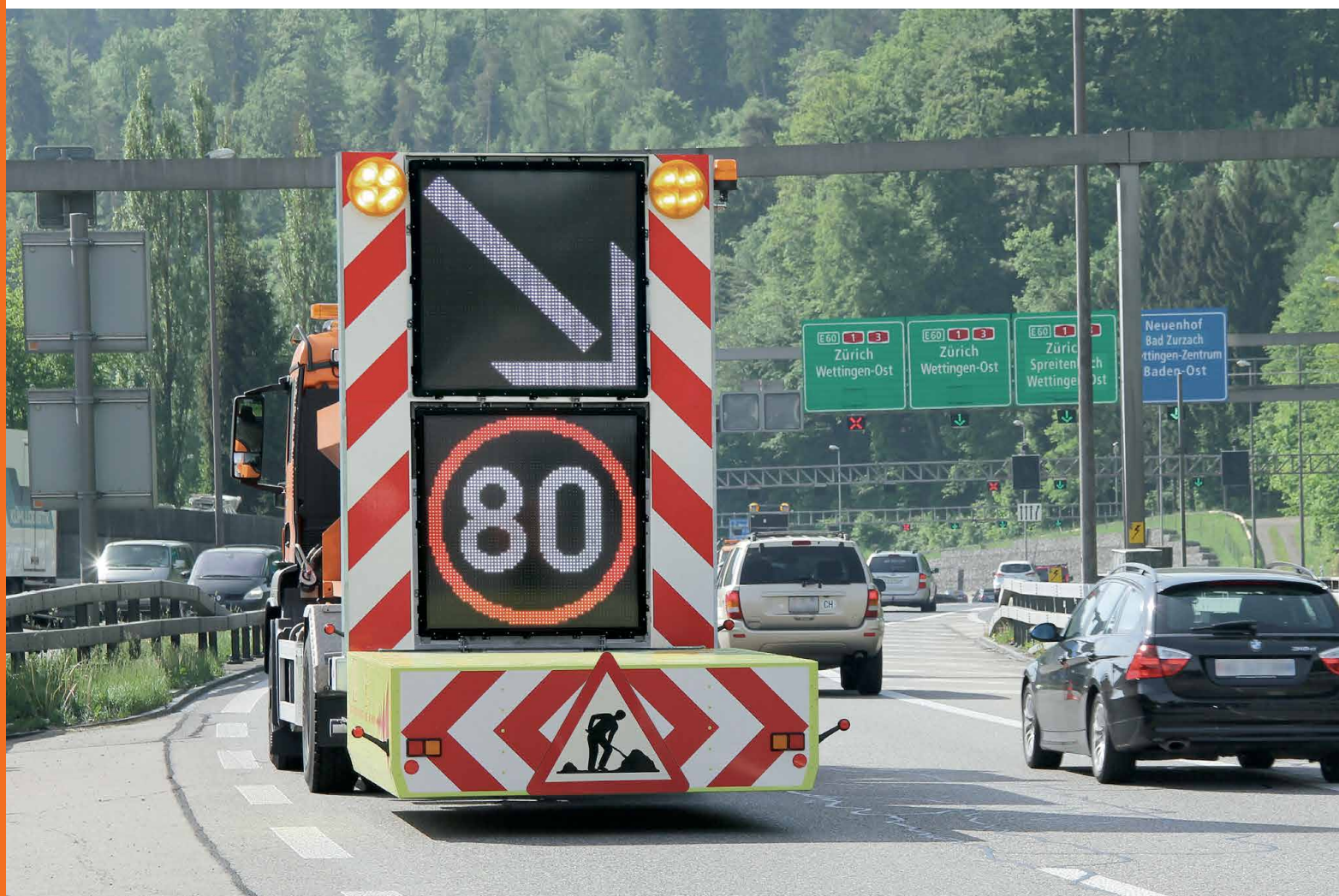


Systemes de signalisation,
d'information et de marquage



RAMBO II

Amortisseur de chocs

RAMBO II-Amortisseur de chocs

L'amortisseur de chocs Rambo II garantit un arrêt contrôlé en cas de collision. Le système se met en œuvre rapidement et de manière mobile en l'attelant simplement à n'importe quel camion. L'amortisseur de collision est donc un dispositif de sécurité fiable pour les véhicules et les ouvriers lors de travaux en cours; il absorbe les collisions.

De simples panneaux d'avertissement LED ne suffisent souvent pas à sécuriser les véhicules et les ouvriers lors de travaux. Sur les routes fréquentées, les coussins d'impact mobiles et rabattables, notamment, protègent des accidents graves. Installés derrière les camions et devant les panneaux d'avertissement mobiles, les amortisseurs de chocs peuvent, en cas d'accident, absorber d'une manière contrôlée des vitesses d'impact allant jusqu'à 100 km/h'. L'amortisseur peut être fourni avec un attelage (de type Rockinger). La combinaison des deux produits signifie qu'une personne de moins est nécessaire pour amener une remorque. Il nécessite également d'un véhicule de moins sur le chantier. L'attelage Rockinger a une force de traction maximale de 3,5 tonnes.

- Absorption de l'énergie d'impact en cas de collision
- Toute la largeur du véhicule est couverte
- Réduction considérable des dommages au véhicule de service
- Après un choc, seul le coussin de choc doit être remplacé
- Fabriqué en matériau recyclable
- Testé selon la norme NCHRP 350
- Test (à 100km/h) avec des véhicules représentatifs (900 et 2000kg) ont réussi avec succès
- Tests 3.50, 3.51, 3.52 et 3.53 réussis
- Composé entièrement d'aluminium et d'acier galvanisé, thermolaqué, peint en jaune
- Montage simple sur un camion standard



www.signal.ch

SIGNAL AG, Industriezone Kleine Ey, 3294 Büren a/A, Tel. 032 352 11 11, info@signal.ch

Zone de marché
Genève
1214 Vernier
22, ch. de Champs-Prévost
Tél. 022 989 52 00
geneve@signal.ch

Zone de marché
Lavaux-Broye-Arc Jurassien
1037 Etagnières
Route des Ripes 2
Tél. 021 867 11 11
etagnieres@signal.ch

Zone de marché
Bas-Valais-Central
1951 Sion
Rte de la Drague 14
Tél. 027 322 39 35
sion@signal.ch

Marktgebiet
Argovia-Basilea
4663 Aarburg
Bernstrasse 36
Tel. 062 791 56 56
aarburg@signal.ch

Marktgebiet
Mittelland-Lötschberg
3294 Büren a/A
Industriezone kleine Ey
Tel. 032 352 11 11
info@signal.ch

Marktgebiet
Zentralschweiz
6037 Root
Längenbold 11
Tel. 041 450 14 07
root@signal.ch

Marktgebiet
Ticino-Mesolcina
6514 Sementina
Via Pobbia 4
Tel. 091 780 46 60
ticino@signal.ch

Marktgebiet
Zürich-Grischun
8305 Dietlikon
Neue Winterthurerstr. 30
Tel. 043 233 32 52
zuerich@signal.ch

Marktgebiet
Bodensee-Säntis
9314 Steinebrunn
Buhreutestrasse 1
Tel. 071 411 20 43
amriswil@signal.ch