

**LOUEZ-MOI!**  
Contact : [rent@signal.ch](mailto:rent@signal.ch) ou 032 352 11 11 11



## Barrière solaire SIGNA

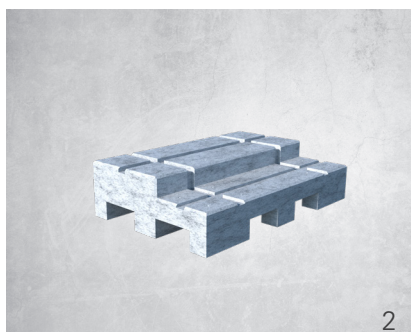
Pour un fonctionnement indépendant du réseau.  
Mobile pour une utilisation temporaire sur les  
chantiers de construction, les événements, les  
entrées ou les parkings.

# Barrière solaire SIGNA



## 1) Transport

Tous les composants sont montés sur la fondation mobile en béton en quelques étapes simples. Le module solaire, le support de module solaire rétracté et la lisse détachée sont à fixer verticalement. La barrière et le boîtier de batterie extérieur sont boulonnés en usine à la fondation mobile en béton.



## 2) Fondation mobile en béton, env. 1200x800mm

Fabriquée en béton de qualité supérieure, dans les dimensions d'une palette européenne avec des prises pour la fixation d'une barrière, d'un support solaire et d'un caisson de batterie extérieur.



## 3) Boîtier de batterie extérieur avec deux batteries rechargeables, env. 580x480x390mm

Dans le boîtier de batterie extérieur, deux batteries rechargeables spécialement conçues pour le fonctionnement solaire (150 Ah, 12V chacune) sont connectées en série avec une tension nominale de 24V. En cas de mauvais temps persistant avec un faible rayonnement solaire, un fonctionnement de la barrière d'environ 7 jours avec 500 cycles de mouvements par jour est garanti. Le boîtier de la batterie est verrouillable.



## 4) Module solaire et régulateur de charge solaire

Le module solaire à haut rendement a une puissance de 195Wc. Le support de module solaire de 2500 mm de hauteur est fabriqué en acier galvanisé à chaud et est boulonné à la fondation mobile. Les batteries rechargeables à longue durée de vie sont rechargées par l'intermédiaire du module solaire grâce à un procédé de chargement en douceur et avec une protection contre les décharges excessives.

### Barrière solaire SIGNA

Longueur max. de la lisse (mm)	3700
Largeur utile max. de délimitation (mm)	3480
Rapidité approx. de mouvement à choix (s)	3,8 / 4,5 / 5,5
Cycle de fonctionnement	100%
Profil de la lisse	exploitable à g / à d.
Masse de la lisse HxL (mm))	100x50
Inversion de mouvement	raccordable
Fourchette de température	-15°C à +50°C
Poids approx. total	625kg
Dimensions au transport	1200x800x2150

[www.signal.ch](http://www.signal.ch)

SIGNAL AG, Industriezone kleine Ey, 3294 Büren a/A, Tel. 032 352 11 11, [info@signal.ch](mailto:info@signal.ch)

4663 Aarburg  
Bernstrasse 36  
Tel. 062 791 56 56  
[aarburg@signal.ch](mailto:aarburg@signal.ch)

9314 Steinebrunn  
Buhreutestrasse 1  
Tel. 071 411 20 43  
[amriswil@signal.ch](mailto:amriswil@signal.ch)

4127 Birsfelden  
Postfach 739  
Tel. 062 791 56 56  
[basel@signal.ch](mailto:basel@signal.ch)

8305 Dietlikon  
Neue Winterthurerstr. 30  
Tel. 043 233 32 52  
[zuerich@signal.ch](mailto:zuerich@signal.ch)

1037 Etagnières  
Route des Ripes 2  
Tél. 021 867 11 11  
[etagnieres@signal.ch](mailto:etagnieres@signal.ch)

7303 Mastrils  
Ragazerstrasse 13  
Tel. 081 330 84 84  
[mastrils@signal.ch](mailto:mastrils@signal.ch)

6037 Root  
Längenbold 11  
Tel. 041 450 15 07  
[root@signal.ch](mailto:root@signal.ch)

6514 Sementina  
Via Pobbia 4  
Tel. 091 780 46 60  
[ticino@signal.ch](mailto:ticino@signal.ch)

1951 Sion  
Rte de la Drague 14  
Tél. 027 322 39 35  
[sion@signal.ch](mailto:sion@signal.ch)

1530 Payerne  
Route du Grandcour 76  
Tél. 026 912 45 44  
[broye@signal.ch](mailto:broye@signal.ch)

1214 Vernier  
22, ch. de Champs-Prévost  
Tél. 022 989 52 00  
[geneve@signal.ch](mailto:geneve@signal.ch)

3930 Visp  
Allmei 3  
Tel. 027 303 46 30  
[visp@signal.ch](mailto:visp@signal.ch)