

## Zufahrt nur für Berechtigte

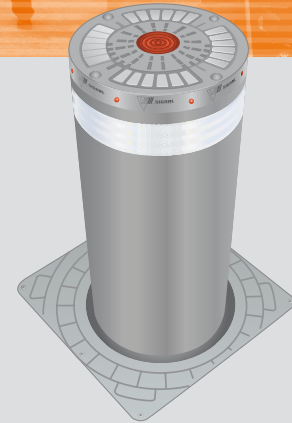
Absperr- und Zutrittsysteme sind heute begehrte Produkte. Mit der starken Mobilitätsentwicklung gewinnt die Regelung, wer wo zutritts- oder zufahrtsberechtigt ist, eine immer grössere Bedeutung. In diesem Bereich erleben die automatischen Polleranlagen einen wahren Höhenflug. Hier zwei aktuelle Beispiele.

### SBB-Bahnhof La Praille GE

Der Erstkontakt durch unsere Niederlassung in Genf zu diesem Projekt liegt rund 1 ½ Jahre zurück. Vor Kurzem aber wurde das attraktive Pollerprojekt erfolgreich in Betrieb genommen. Die Zufahrt ins SBB-Areal wird seitlich durch zwei halbautomatische und in der Mitte durch drei vollautomatische Poller von 275 mm Durchmesser gesichert. Die Poller sind aus gebürstetem Chromstahl und zur besseren Sichtbarkeit mit im Deckel und seitlich eingebauten LED-Blinklampen ausgerüstet.



Die Bedienung der Anlage erfolgt einerseits über zwei Magnetleser und andererseits über vier Schlüsselschalter, wobei zwei Stück mit dem SI-System und zwei Stück mit dem SBB-eigenen Z9-System ausgerüstet sind. Dadurch hat der gesamte Technische Dienst der SBB jederzeit Zugriff aufs



Locarno: Fahrspur mit automatischer Polleranlage für autorisierte Fahrzeuglenker

Areal. An der Steuersäule wurde zusätzlich eine Gegensprechanlage eingebaut, sodass sich beispielsweise Lieferanten anmelden und auf Knopfdruck eingelassen werden können. Eine Videoüberwachung informiert jederzeit über die Geschehnisse bei der Anlage, sodass bei Bedarf sofort gehandelt werden kann.

### In Locarno: Einfahrtsregelung bei einem Kreisverkehr

Die Zufahrts- bzw. Einmündungsstrasse in einen grosszügig angelegten Kreisverkehr ist eigentlich ausschliesslich für den öffentlichen Verkehr und Taxifahrer reserviert. Ortskundige Automobilisten nutzen diese Einmündungsstrasse jedoch regelmässig als Abkürzung.

Damit diese Fahrspur nur von autorisierten Fahrzeuglenkern benutzt werden kann, liess der zuständige Bauführer der Stadt Locarno, Maurizio Zappella, durch die SIGNAL AG eine vollautomatische Polleranlage installieren.

Die Durchfahrtsregelung für den öffentlichen Verkehr, Ambulanz und Polizei wird durch ein integriertes System gelöst, d.h., wenn die Fahrzeuge die in der Fahrbahn eingelegte Induktionsschleife passieren, wird die Senkung des Pollers automatisch ausgelöst. Die befugten Taxis erhalten Handsender und können so die Anlage bedienen.