

Ein Trend von West bis Ost

Information mittels elektronischer Anzeigen

Die Schule für Landwirtschaft Ecole d'agriculture de Grange-Verney in Moudon, Neuchâtel Tourismus – Berggebiet in Le Locle, die Gemeinden Epalinges, Savigny und Romanshorn – sie alle setzen auf elektronische, dynamische Kommunikationslösungen der SIGNAL AG.

Mit unseren diversen Anzeigensystemen sind Sie im Zeitalter der dynamischen Kommunikation bestens gewappnet. Lassen Sie sich von den «Vorreitern» inspirieren und lesen Sie über die verschiedenen Einsatzbereiche der elektronischen Anzeigen.

Schule für Landwirtschaft Ecole d'agriculture de Grange-Verney, Moudon

Die Ecole d'agriculture de Grange-Verney ist ein Bildungszentrum im Bereich Landwirtschaft. Wo viele Leute aufeinandertreffen, spielt die Information eine wichtige Rolle. Schüler müssen zum Beispiel wissen, in welchem Raum um welche Zeit welche Prüfung stattfindet. Für Anfragen dieser Art wurde bis anhin jeweils das Schulsekretariat aufgesucht.

Es galt, eine dynamischere Lösung zu finden, ohne zu viele Ausgaben zu generieren. Die Schule hat sich für eine LED-Textanzeige entschieden, welche via Computer angesteuert wird, der fix im Sekretariat installiert ist.



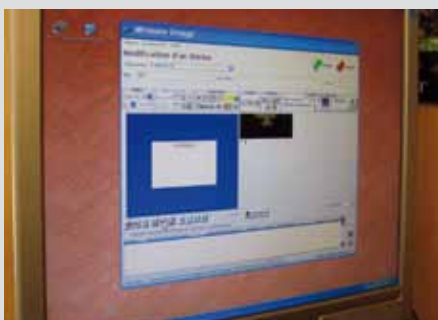
Die Schule verwendet die elektronische Anzeige für die Vermittlung diverser Informationen beispielsweise Veranstaltungen, Schulungskursen, Tagesmenüs. Gibt es nichts Wichtiges oder Aktuelles zu vermelden, informiert die Anzeige über Tageszeit und Datum.



Neuchâtel Tourismus – Berggebiet, Le Locle

Der Tourismus neuchâtelois – Montagnes in Le Locle entschied über die Beschaffung von elektronischen Anzeigen zwecks Information über Anlässe in der bekannten Uhrenstadt. Für drei Standorte, jeweils an den Ortseingängen, lieferte die SIGNAL AG elektronische Anzeigen, welche in touristische Tafeln eingebaut wurden.

Le Locle heisst nun mit «Bienvenue au Locle» mittels der elektronischen Anzeigen herzlich willkommen. Die Möglichkeit der Aufschaltung von Grafiken lässt hübsche Spielereien zu. So wird beispielsweise der Konzerthinweis mit der Aufschaltung der Grafik eines Saxofonisten unterstrichen.



Bedienerfreundliche Eingabemaske



Information zum Tagesmenü



Willkommens-Anzeige



Gemeinde Epalinges

Die waadtländische Gemeinde informierte ihre rund 8200 Einwohner bisher mittels Plakatanschlagen und Informationsblättern in den Informationskästen der Gemeinde. Nun suchte man nach einer effizienteren und moderneren Lösung.

Seit Herbst 2009 übernimmt eine elektronische Anzeige, platziert vor dem Gemeindegebäude, die Information. Gesteuert wird die Anzeige über einen Computer im Gemeindegebäude.

Verschiedene Grafiken wurden für die Gemeinde fix programmiert: der Hinweis auf den Abstimmungstag («on vote aujourd'hui»), das Recycling («Pensez recyclage») sowie das aktuelle Datum bzw. die Uhrzeit und das Wetter.



Information zur Verhaltensweise

Gemeinde Savigny

Zwei elektronische Text- und Grafikanzeigen informieren seit Dezember 2009 in Savigny über bevorstehende Veranstaltungen der Gemeinde. Platziert bei den beiden Dorfeingängen informieren sie ankommende Automobilisten. Verantwortlich für die Steuerung der Anzeigen zeichnet die Gemeinde, welche die Aktualisierung bequem via Computer vornimmt.

Die SIGNAL AG hat die Montage und Inbetriebnahme der Anzeigen vorgenommen, ebenso wie die Schulung.



Hinweis auf aktuelle Veranstaltung

Gemeinde Romanshorn

Fünf dynamische Textanzeigen informieren in Romanshorn über verschiedene Veranstaltungen und Anlässe. An optimalen Standorten platziert, informieren sie Automobilisten, Zugreisende und Fussgänger. Die in Informationsstelen der SIGNAL AG eingebauten LED-Anzeigen sind bei den drei wichtigen Ortszufahrten sowie in V-Anordnung auf dem Bahnhofplatz platziert. Eine ausgeklügelte, Platz sparende Konstruktion ist die Stele am Bahnhofplatz, unter der man hindurchgehen kann.



Direkt ab PC im Gemeindehaus werden verschiedene aktuelle Veranstaltungen über GSM-Telefonverbindung kabellos auf die elektronischen Anzeigen aufgeschaltet. Als Weiteres wird durch die Gemeinde die Möglichkeit der Aufschaltung von kommerziellen Grossanlässen geprüft.

Wir finden die auf Sie zugeschnittene Lösung. Je nach Bedürfnis wählen Sie zwischen monochrom und vollfarbig, variabler Zeichenhöhe und Zeilenanzahl, Text, Bild oder Video. Wir stehen Ihnen beratend zur Seite.